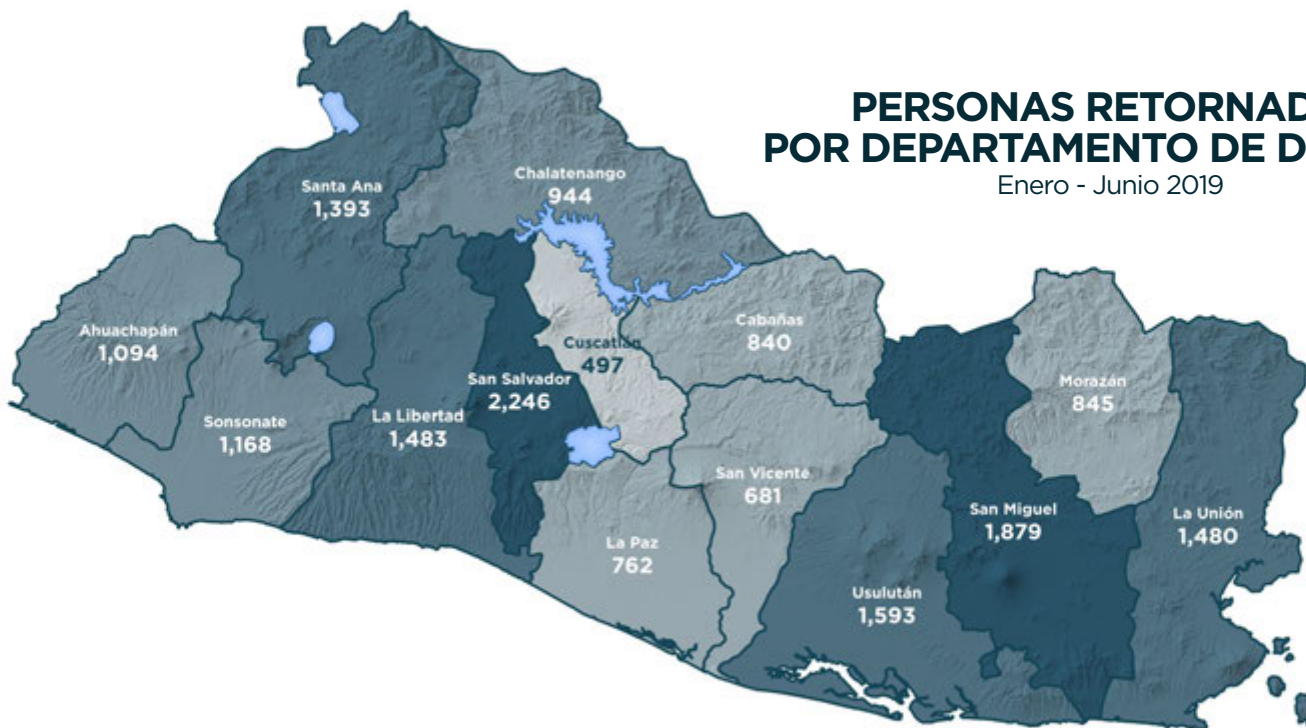
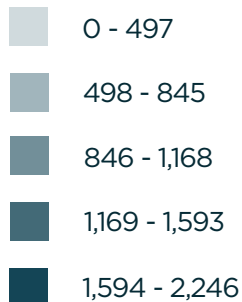


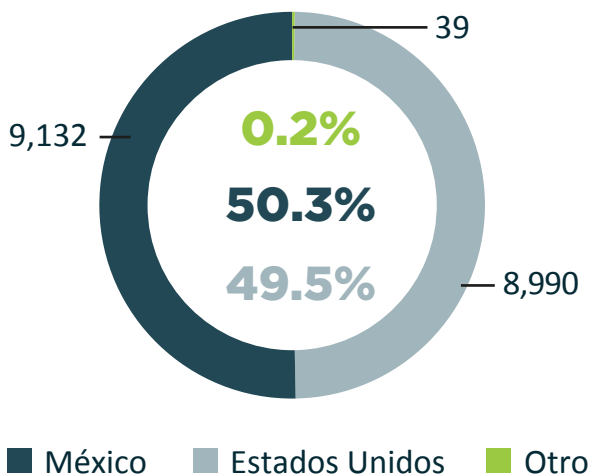
**18,161**

Total de personas retornadas  
Enero - Junio 2019



Fuente: Dirección General de Migración y Extranjería (DGME).

**PERSONAS RETORNADAS SEGÚN PAÍS DE REPATRIACIÓN**  
Enero - Junio 2019



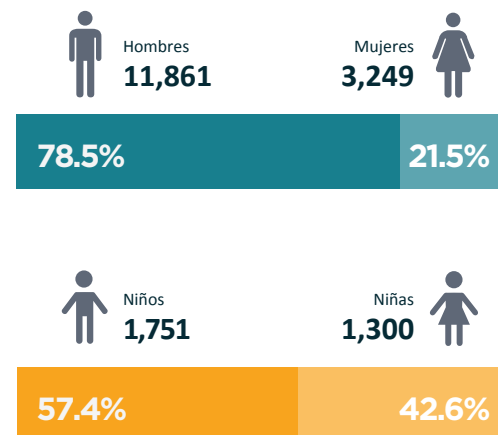
**MOTIVOS REPORTADOS PARA MIGRAR / Enero - Junio 2019**

■ Población Adulta ■ Niñez y Adolescencia

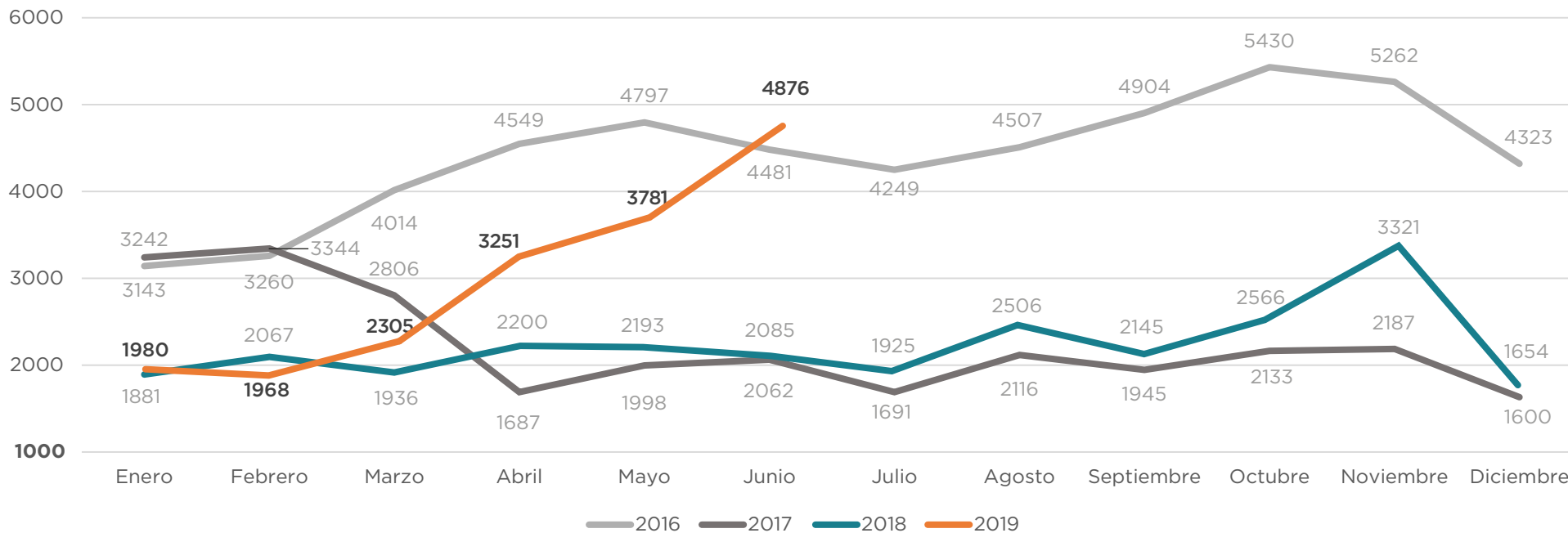


\*Observaciones de la base de datos que no se tomaron en cuenta para esta sección debido a que no se especificó el motivo para migrar.

**PERSONAS RETORNADAS SEGÚN SEXO**  
Enero - Junio 2019



## TOTAL DE PERSONAS RETORNADAS MENSUALMENTE A EL SALVADOR / Enero 2016 - Junio 2019



Fuente: Dirección General de Migración y Extranjería (DGME).

## VARIACIÓN

Enero - Junio 2018 y Enero - Junio 2019

### VARIACIÓN TOTAL

**46.9%** ↑

2018: 12,362  
2019: 18,161

### ESTADOS UNIDOS

**21.4%** ↑

2018: 7,408  
2019: 8,990

Población Adulta

**21.5%** ↑

2018: 7,372  
2019: 8,959

Niñez y Adolescencia

**-13.9%** ↓

2018: 36  
2019: 31

### MÉXICO

**86.5%** ↑

2018: 4,896  
2019: 9,132

Población Adulta

**58.3%** ↑

2018: 3,864  
2019: 6,116

Niñez y Adolescencia

**192.2%** ↑

2018: 1,032  
2019: 3,016