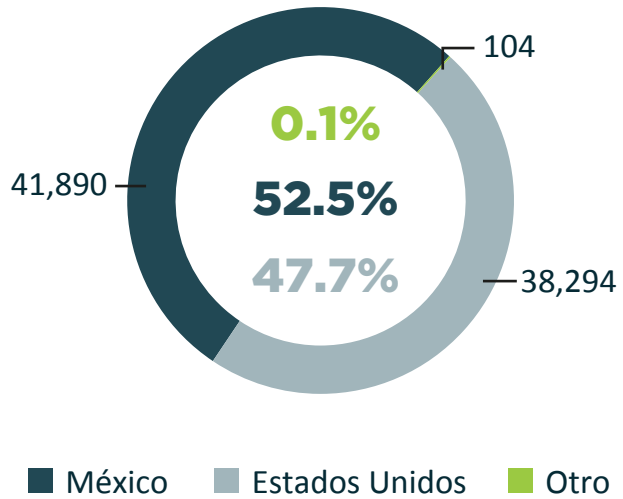


**PERSONAS RETORNADAS AL TNCA
SEGÚN PAÍS DE PROCEDENCIA**
Enero - Mayo 2018



80,468

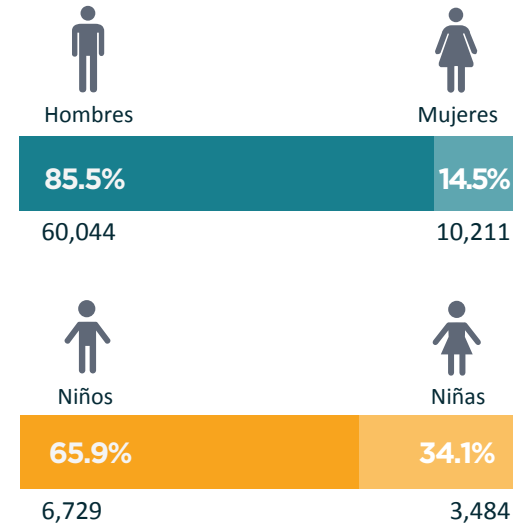
Total de personas retornadas al TNCA
Enero - Mayo 2018

56,343
Retornos
Enero - Mayo 2017

24,125
Variación

42.8%
Variación

**PERSONAS RETORNADAS AL TNCA
SEGÚN SEXO**
Enero - Mayo 2018



EL SALVADOR

-22.7%



ENE - MAY 2017: **13,079**
ENE - MAY 2018: **10,106**
VARIACIÓN: **-2,973**

GUATEMALA

69.3%



ENE - MAY 2017: **23,859**
ENE - MAY 2018: **40,384**
VARIACIÓN: **16,525**

HONDURAS

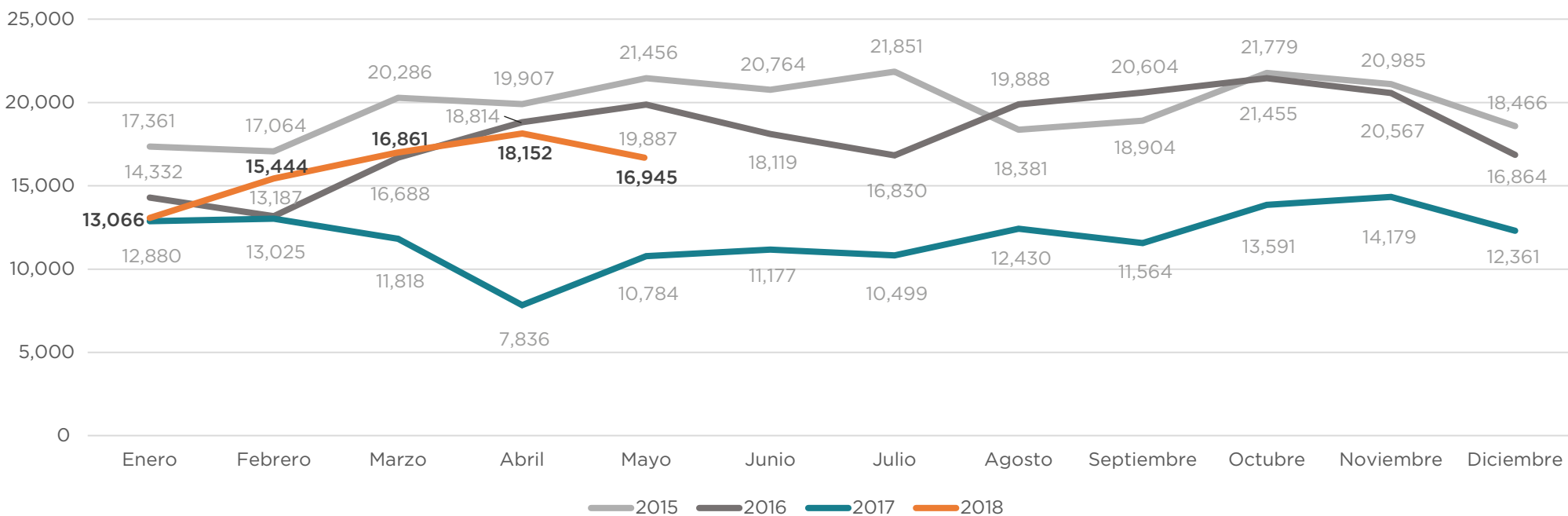
54.5%



ENE - MAY 2017: **19,405**
ENE - MAY 2018: **29,978**
VARIACIÓN: **10,573**

Fuentes: DGME (El Salvador); DGM y SBS (Guatemala); CONMIGHO (Honduras).

TOTAL DE PERSONAS RETORNADAS MENSUALMENTE AL TNCA / Enero 2015 - Mayo 2018



VARIACIÓN

Enero - Mayo 2017 y Enero - Mayo 2018

VARIACIÓN TOTAL

42.8% ↑



2017: 56,343
2018: 80,468

ESTADOS UNIDOS

34.4% ↑

Población Adulta

34.7%

2017: 28,192
2018: 37,977

Niñez y Adolescencia

6.0%

2017: 299
2018: 317

MÉXICO

51.0% ↑

Población Adulta

46.7%

2017: 21,960
2018: 32,213

Niñez y Adolescencia

67.3%

2017: 5,785
2018: 9,677