



**EL SALVADOR 2020**

# **Reporte Situacional**

DE LOS DEPARTAMENTOS DE

## **LA LIBERTAD Y SAN SALVADOR**

**RONDA 1:**  
**4 - 5 JUNIO 2020**



**USAID**  
DEL PUEBLO DE LOS ESTADOS  
UNIDOS DE AMÉRICA



**OIM**  
ONU MIGRACIÓN

Este reporte (Reporte Situacional de los Departamentos de La Libertad y San Salvador: DTM Tormenta El Salvador R1) ha sido posible gracias al apoyo del pueblo de los Estados Unidos de América a través de la Agencia de los Estados Unidos para el Desarrollo Internacional (USAID) en el marco del proyecto Respuestas Integrales a la Migración Centroamericana. Los puntos de vista/opiniones de esta publicación son responsabilidad de la Organización Internacional para las Migraciones y no reflejan necesariamente los de USAID o los del Gobierno de los Estados Unidos.

Editor:

Organización Internacional para las Migraciones

Unidad de Información- Misión para El Salvador, Guatemala y Honduras

Sitio web: <https://mic.iom.int>

© 2020 Organización Internacional para las Migraciones

Todos los derechos reservados.

**CITA SUGERIDA:** Organización Internacional para las Migraciones (2020). Reporte Situacional de Sitios Colectivos Temporales en San Salvador y La Libertad. DTM Tormenta Ronda 1. Disponible en: <http://mic.iom.int/>

# CONTENIDO

**A. INTRODUCCIÓN, OBJETIVOS Y METODOLOGÍA // 3**

**1. LISTADO DE SITIOS Y MAPA // 4-5**

**2. INFORMACIÓN GENERAL // 6**

**3. ALOJAMIENTO Y ASENTAMIENTO // 7**

**4. ARTÍCULOS NO ALIMENTARIOS, PROTECCIÓN E INFRAESTRUCTURA // 8**

**5. AGUA, SANEAMIENTO E HIGIENE // 9-10**

**6. SALUD Y SEGURIDAD ALIMENTARIA // 11**



## INTRODUCCIÓN, OBJETIVOS Y METODOLOGÍA

Durante las últimas semanas, El Salvador ha sido afectado por dos tormentas tropicales. La primera denominada Amanda del 28 al 30 de mayo y la segunda llamada Cristóbal del 1 al 7 de junio. Hasta la fecha de esta publicación la Dirección General de Protección Civil reporta 10,412 personas desplazadas que se albergan en 282 sitios colectivos temporales (no todos son oficiales autorizados por la DGPC). Adicionalmente, 27 personas han sido reportadas como fallecidas.

Como apoyo a la respuesta humanitaria coordinada por la Comisión Técnica Sectorial de Albergues Temporales de la Dirección General de Protección Civil (DGPC), la Organización Internacional para las Migraciones (OIM) presenta el Reporte Situacional de los sitios colectivos temporales en los departamentos de San Salvador y La Libertad. La OIM reconoce el apoyo de las distintas instituciones gubernamentales para el levantamiento de información del presente informe.

### Objetivo General:

Proveer información multisectorial relevante y actualizada sobre las condiciones de los sitios colectivos temporales y la población albergada para apoyar la acción humanitaria de contrapartes y actores clave (Gobierno, Naciones Unidas, ONG's, sector privado, entre otros) ante la emergencia ocasionada por las tormentas tropicales Amanda y Cristóbal.

### Objetivos Específicos:

1. Generar información e indicadores basados en el manual ESFERA para identificar brechas en servicios humanitarios o necesidades clasificadas por sector (*cluster*) para fortalecer los mecanismos de coordinación.
2. Identificar necesidades prioritarias para la acción humanitaria a favor de la población desplazada en cada sitio colectivo.

La OIM, en su rol de agencia líder del sector (*cluster*) de albergues de Naciones Unidas, trabajó en conjunto con la DGPC, FAES y con el apoyo técnico del Ministerio de Gobernación y el Ministerio de Educación, para cubrir 115 sitios (108 activos y 7 inactivos) de los departamentos de La Libertad y San Salvador. En total, más de 60 enumeradores, supervisores, conductores y funcionarios fueron desplegados a campo durante el 4 y 5 de junio para completar los 2 departamentos. Este reporte no está basado en un registro individual de personas y no debe usarse como una muestra estadísticamente significativa del total de la población albergada a nivel nacional.

## FICHA TÉCNICA

**Cobertura geográfica:** 119 sitios (112 activos y 7 inactivos) temporales ubicados en los departamentos de San Salvador y La Libertad (sitios oficiales y no oficiales).

**Metodología:** evaluación multisectorial de sitios (DTM-MSLA) con base en informantes clave y visitas de campo.

**Instrumento:** entrevista adaptada del cuestionario global DTM-MSLA para sitios colectivos.

**Número de entrevistas:** 119 informantes clave.

**Unidad de análisis:** el sitio colectivo temporal (albergue).

**Fuente de información primaria:** informantes clave a nivel comunitario (persona encargada de albergue, funcionarios municipales, líderes religiosos, líderes comunitarios, representantes, entre otros) y visitas in situ.

**Fuentes de información secundaria:** listado de sitios inicial (DGPC); centros escolares con nombre oficial, código y coordenadas (MINED); edificios públicos e iglesias (información pública de sitios web).

**Período de referencia:** 4 y 5 de Junio de 2020.



# LISTADO DE SITIOS Y MAPA

Instalacion religiosa Centro educativo Casa comunal Otros

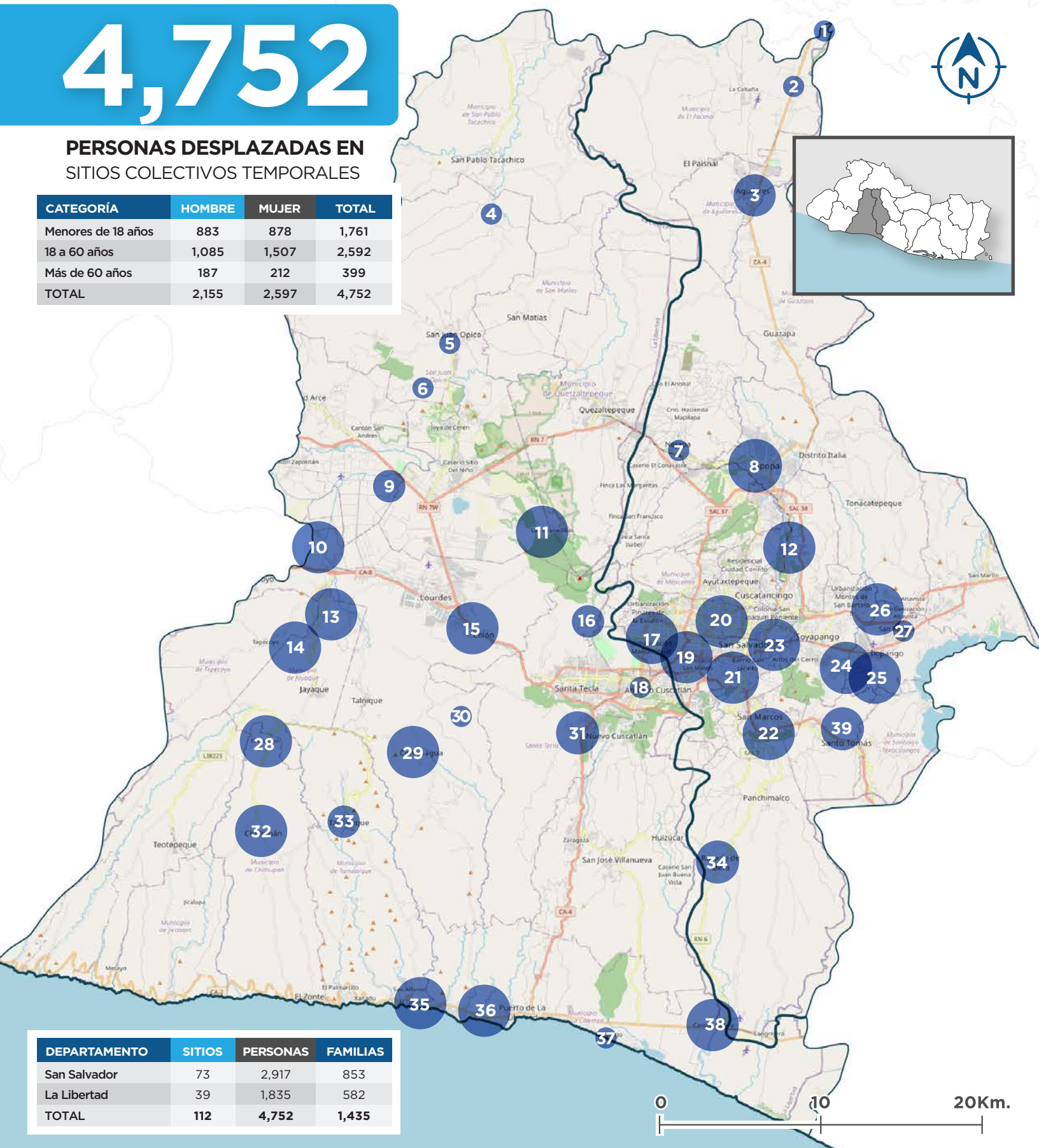
ID	Depto	Tipo	Nombre del sitio	Personas	Familias
1A	SS		Complejo Educativo Cantón El Tule	18	6
2A	SS		Centro Escolar Cantón Potrero Grande	17	4
3A	SS		Centro Escolar Modesto Barrios	56	19
4A	LL		Centro Escolar Cantón El Ángel	16	5
5A	LL		Centro Escolar Santos Novoa	19	7
6A	LL		Centro Escolar Cantón San Nicolás Los Encuentros dos	15	5
7A	LL		Ermita Flor Amarilla	29	17
8A	SS		Centro Escolar José Matías Delgado	0	0
9A	SS		Instituto Nacional de Apopa	31	8
9B	SS		Iglesia "Misión"	25	9
9C	SS		Casa Comunal Colonia Los Naranjos	4	1
9D	SS		La Casona	0	0
9E	SS		Casa comunal Colonia Las Jacarandas	0	0
9F	SS		Centro Escolar República de China	0	0
10A	LL		Iglesia Católica de El Tigre	65	13
10B	LL		Centro Escolar Caserío El Tigre del Cantón Ateos	53	16
10C	LL		Centro Escolar San Antonio de Padua	38	12
11A	LL		Centro Escolar Cantón El Jabalinon	33	11
11B	LL		Iglesia 1 CE La Nueva Esperanza, Las Granadillas	24	9
11C	LL		Iglesia 4 CE La Nueva Esperanza, Las Granadillas	23	7
11D	LL		Iglesia 3 CE La Nueva Esperanza, Las Granadillas	22	8
11E	LL		Iglesia 2 CE La Nueva Esperanza, Las Granadillas	12	4
11F	LL		Centro Escolar La Nueva Esperanza	Inactivo	
12A	SS		Iglesia Príncipe de Paz Las Arboledas	28	8
12B	SS		Casa Comunal Comunidad San Francisco	12	3
13A	LL		Centro Escolar Caserío Colonia dos de Mayo	58	25
13B	LL		Centro Escolar Cas. Col. Llano Verde Cantón Las Flores	33	12
13C	LL		Centro Escolar Herbert de Sola	32	10
14A	LL		Restaurante El Rincón Salvaje	106	34
15A	LL		Complejo Educativo Sor Clara Quiroz (secundaria)	124	34
15B	LL		Complejo Educativo Sor Clara Quiroz (primaria)	91	25
15C	LL		Centro Escolar Colonia Las Moritas Cantón Las Moras	57	20
15D	LL		Centro Escolar Caserío Colonia La Esperanza	25	9
16A	LL		Complejo Educativo Amigos del Volcán	40	12
17A	SS		Comunidad Cristo Redentor	52	18
17B	SS		Col. Brisas de Candelaria 2	44	12
17C	SS		Comunidad Cecilio del Valle	29	11
17D	SS		Comunidad La Mascota	27	5
17E	SS		Las Palmas	25	7
17F	SS		Iglesia	19	12
17G	SS		Escuela de Educación Parvularia Comunidad El Prado	14	4
17H	SS		Comunidad La Mascota	10	3
17I	SS		Comunidad La Mascota	9	2
17J	SS		Casa Comunal El Progreso	4	1
17K	SS		Comunidad La Mascota	4	2
18A	LL		Iglesia Manatíal de Amor	20	5
19A	SS		Instituto Nacional Técnico Industrial	124	39
19B	SS		Centro Escolar Juan Ramón Jiménez	88	23
19C	SS		Iglesia Apocalipsis 15.3	60	31
19D	SS		Casa Comunal Las Palmas	42	12
19E	SS		Casa Comunal Nuevo Israel	39	10
19F	SS		Iglesia de la Fortaleza	35	6
19G	SS		Casa Comunal Comunidad Asunción	30	12
19H	SS		Casa de la Cultura	27	6
19I	SS		Iglesia La Capilla	27	11
19J	SS		CASA AA	25	9
19K	SS		Centro Escolar San Antonio Abad	23	4
19L	SS		Casa Comunal 10 de Octubre	19	4
19M	SS		Comunidad Francisco Nuñez Arrue	14	6
20A	SS		Casa Comunal María Auxiliadora	37	13

ID	Depto	Tipo	Nombre del sitio	Personas	Familias
20B	SS		Centro Escolar República de Nicaragua	24	10
21A	SS		Iglesia B. Firme Cimiento- Admin. Casa C. Col. Nicaragua	23	6
21B	SS		Casa Comunal Comunidad Nicaragua	9	4
22A	SS		Centro Escolar comunidad 10 de octubre	80	19
22B	SS		Instituto Nacional de San Marcos	77	25
22C	SS		Centro Escolar Ignacio Pacheco Castro	67	15
22D	SS		Complejo Educativo Cat. San Antonio- Pl. de Renderos	52	12
22E	SS		Centro Escolar Cantón Santa Lucía Los Palones	36	9
23A	SS		Casa Comunal de Reparto Lomas del Río	27	8
23B	SS		Centro de Bienestar Infantil	10	2
23C	SS		CDI de Ciudad Delgado	9	2
23D	SS		Granjero, Casa Comunal e Iglesia	93	27
23E	SS		Casa comunal Colonia Santander Luis	80	12
23F	SS		Liceo Cristiano Reverendo Juan Bueno el Granjero 2	65	14
23G	SS		Iglesia	53	10
23H	SS		Casa comunal Comunidad Fenadesal Norte	32	12
23I	SS		Casitas El Coro	28	5
23J	SS		Iglesia	26	11
23K	SS		Casa particular	22	6
23L	SS		Iglesia	20	6
23M	SS		Iglesia	11	3
23N	SS		Comunidad Bolívar	0	0
24A	SS		Centro Escolar Colonia San Rafael	105	42
24B	SS		Centro Escolar católico San José Obrero	40	12
24C	SS		Complejo Educativo Reparto Valle Nuevo	125	32
24D	SS		Casa Comunal de Comunidad Belén (orilla de quebrada)	103	20
24E	SS		Casa Comunal de Comunidad Belén (cerca de cancha)	39	19
24F	SS		Cooperativa El Guaje	63	13
25A	SS		Centro Escolar Católico José María Vilaseca	63	20
25B	SS		Centro Escolar Cantón San José Shangallo	57	21
25C	SS		Centro Escolar Vista al Lago	55	23
25D	SS		Centro Escolar Fabio Castillo	38	17
25E	SS		Misión Internacional Rompiendo Cadenas Mi Roca	27	2
25F	SS		Centro Escolar C. Com. Betania Canton Shangallo Arriba	23	6
25G	SS		Casa comunal Comunidad El Shangallo	51	11
25H	SS		Iglesia de la Profecía Universal	29	7
26A	SS		Centro Escolar Reparto San Jose II	38	9
26B	SS		Escuela de Educación Par. Comunidad 7 de Septiembre	15	2
27A	SS		Centro Escolar cantón San Bartolo	10	4
28A	LL		Centro Escolar Cantón Juan Hidalgo	13	4
28B	LL		Centro Escolar Cantón Las Flores	13	3
29A	LL		Centro Escolar Estados Unidos de América	122	28
30A	LL		Centro Escolar Caserío Las Nubes	10	4
31A	LL		Centro Escolar Pedro Pablo Castillo	51	23
32A	LL		Complejo Educativo Católico Santo Domingo	25	6
32B	LL		Iglesia Católica San Juan Bautista	24	8
33A	LL		Complejo Educativo Capitán General Gerardo Barrios	32	14
34A	SS		Iglesia Católica Nuestra Señora de La Paz	93	33
35A	LL		Centro Escolar Caserío Lotificación San Alfonso	137	35
35B	LL		Centro Escolar Cantón Majahual	91	29
36A	LL		Instituto Nacional del Puerto de La Libertad	110	40
36B	LL		Casa particular- admin. C.E. S. Rafael Abajo (El Charcon)	57	18
36C	LL		Centro Escolar Caserío San Rafael Abajo	Inactivo	
37A	LL		Iglesia Dios de la Profecía la Santa Sión	8	2
38A	LL		Albergue Centro de Retiro Emiliani	130	36
38B	LL		Centro Escolar Cantón Santa Cruz	38	15
38C	LL		Iglesia Católica San Diego	26	14
38D	LL		Casa comunal Comunidad Melara	13	3
39A	SS		Iglesia Cordero de Dios	81	21

# 4,752

## PERSONAS DESPLAZADAS EN SITIOS COLECTIVOS TEMPORALES

CATEGORÍA	HOMBRE	MUJER	TOTAL
Menores de 18 años	883	878	1,761
18 a 60 años	1,085	1,507	2,592
Más de 60 años	187	212	399
<b>TOTAL</b>	<b>2,155</b>	<b>2,597</b>	<b>4,752</b>



DEPARTAMENTO	SITIOS	PERSONAS	FAMILIAS
San Salvador	73	2,917	853
La Libertad	39	1,835	582
<b>TOTAL</b>	<b>112</b>	<b>4,752</b>	<b>1,435</b>



**4,752**  
PERSONAS

en

**1,435**  
FAMILIAS

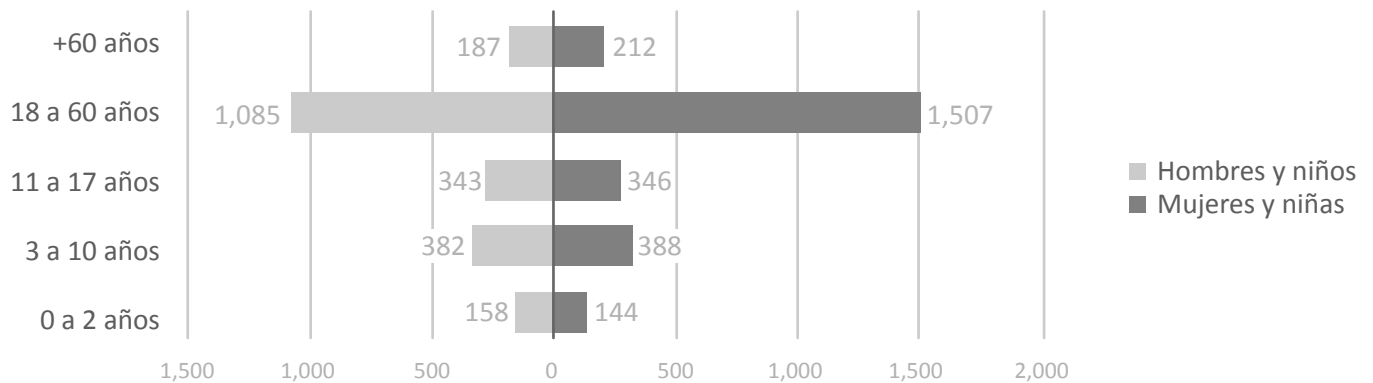


**2,597**  
MUJERES



**2,155**  
HOMBRES

## POBLACIÓN AFECTADA



Se utilizan las categorías de edad validadas por la DGPC para este ejercicio.

## DESCRIPCIÓN DE LA POBLACIÓN ALBERGADA



**270**

Personas con condiciones médicas crónicas o severas



**131**

Madres lactantes (18+ años)



**89**

Personas adultas mayores no acompañadas



**73**

Personas con discapacidad



**43**

Niñez que no está con sus padres (por cualquier motivo)



**42**

Mujeres embarazadas (18+ años)



**22**

Otros

Las enfermedades son auto-reportadas y no implican un diagnóstico médico profesional.

Según la Convención sobre los Derechos de las Personas con Discapacidad, el término incluye personas con discapacidad físicas, mentales, intelectuales o sensoriales a largo plazo.

La niñez que no está con sus padres incluye niños y niñas que están con otro(a) familiar, alguien conocido(a) o ninguna otra persona.

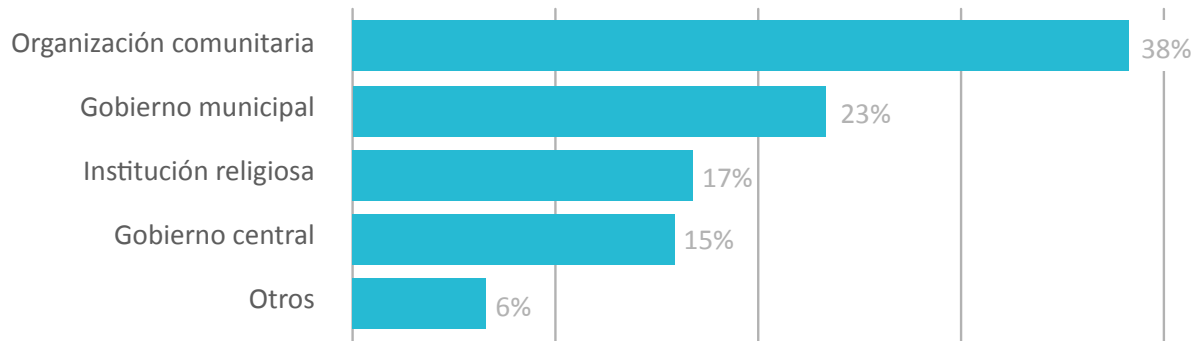
**Otros incluyen:** 17 madres lactantes (<18 años), 5 mujeres embarazadas (<18 años).

# 3

## ALOJAMIENTO Y ASENTAMIENTO

### GESTIÓN DE SITIOS

Esta sección presenta el tipo de organización al que pertenecía la persona referente o encargada del sitio colectivo temporal. No todos los sitios incluidos en el reporte son sitios colectivos temporales oficiales autorizados por la DGPC, sin embargo, se registran en sus listados para incluir a toda la población desplazada.



### TIPO DE INSTALACIONES POR SITIO COLECTIVO TEMPORAL



47%

Centro  
Educativo



28%

Instalaciones  
religiosas



17%

Casa  
comunal



5%

Casa  
particular



3%

Otros

26.8%  
DE LOS SITIOS

**CUENTA** con copia impresa de la Guía Práctica para la Planificación, Montaje y Coordinación de albergues temporales del Gobierno de El Salvador (Protección Civil)

92.0%

de los sitios cuenta con un comité o estructura de organización interna

EN  
95.5%

de los sitios, las personas participan en las actividades del sitio tales como limpieza, preparación o distribución de alimentos, seguridad, logística, entre otras.

### OTRAS ORGANIZACIONES APOYANDO EN EL SITIO

IGLESIAS ONG  
PNC **ALCALDÍA** GOES

Donaciones particulares

MINED **MINSAL** PROTECCIÓN CIVIL

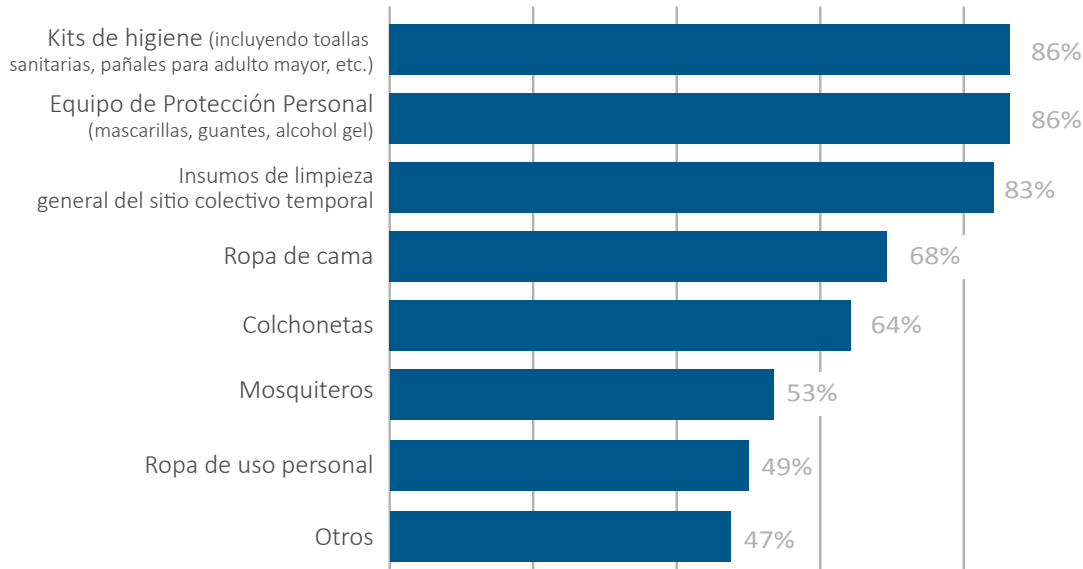
ADESCO **GOBERNACIÓN**  
NINGUNA BIENESTAR SOCIAL

**OTROS**

# 4

## ARTÍCULOS NO ALIMENTARIOS, PROTECCIÓN E INFRAESTRUCTURA

(PORCENTAJE DE SITIOS QUE REPORTAN NECESIDADES DE...)



### ARTÍCULOS NO ALIMENTARIOS MÁS NECESITADOS

La información recopilada por la DTM muestra que las principales necesidades de artículos no alimentarios son: kits de higiene (incluyendo toallas sanitarias, pañales para adulto mayor, y similares), equipo de protección personal, insumos de limpieza general del sitio colectivo temporal, entre otros.

**Otros incluye:** agua, bolsas para basura, focos, botiquín, pañales para bebés, pañales para adultos, toallas sanitarias, ropa interior, trapeadores, gas propano, lámparas, leche para bebés, jeringas, papel higiénico, plástico para cubrir ventanas, repelente, sillas, zapatos, sandalias.

### PROTECCIÓN:

**71.4%**

de los sitios cuenta con presencia de alguna autoridad de seguridad.

**96%**

POLICÍA NACIONAL

**48%**

EJÉRCITO

**20%**

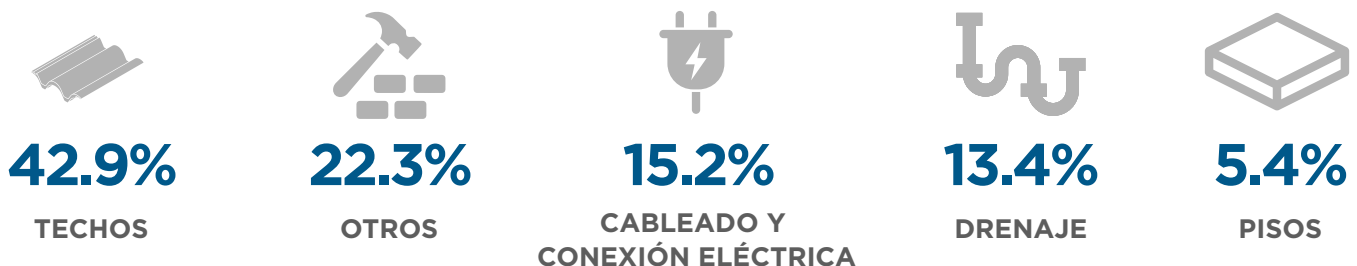
OTROS

Otros: alcaldía, seguridad privada, personas del albergue.

El 58.9% de los sitios cuenta con un mecanismo para reportar incidentes de violencia basada en género. Además, 75.0% de los sitios cuenta con iluminación adecuada en la mayoría de espacios comunes.

### PRINCIPALES NECESIDADES DE REFORZAMIENTO DE INFRAESTRUCTURA REPORTADAS EN EL SITIO

El 57.1% de los sitios presenta algún tipo de daño en la infraestructura del inmueble.

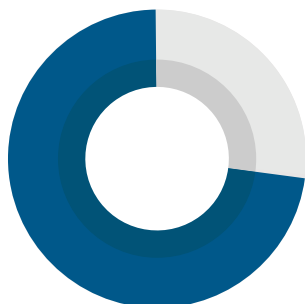


**Otros incluye:** servicios sanitarios, canales de aguas lluvias, muro de contención, duchas, filtraciones de agua en paredes, ventanas quebradas.

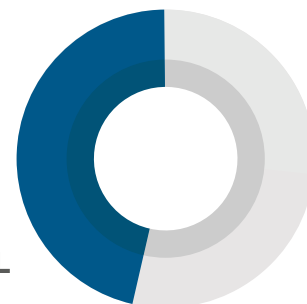


## AGUA POTABLE Y PARA HIGIENE PERSONAL

**71%**  
DE LOS SITIOS  
CUENTA CON  
AGUA POTABLE



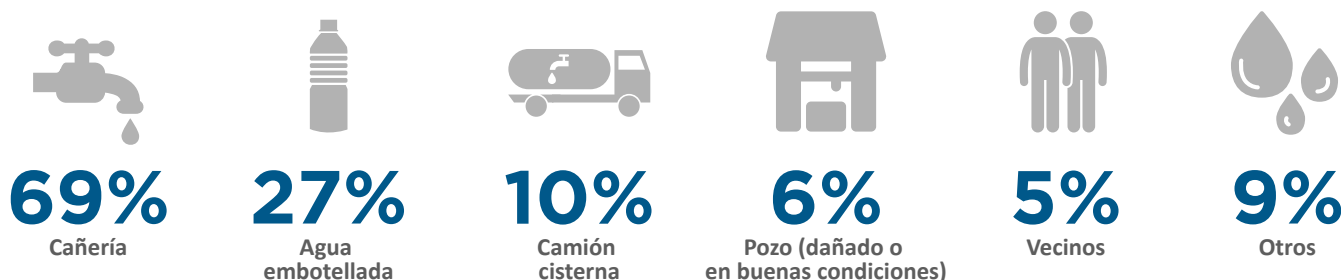
**45%**  
DE LOS SITIOS  
CUENTA CON  
AGUA PARA  
HIGIENE PERSONAL



## SITIOS COLECTIVOS TEMPORALES QUE NO CUENTAN CON AGUA

	Departamento	Municipio	Nombre del Sitio	Personas		Departamento	Municipio	Nombre del Sitio	Personas	
1	La Libertad	Comasagua	Centro Escolar Estados Unidos de América	122	11	San Salvador	Ilopango	Casa Comunal de Comunidad Belén (cerca de cancha)	39	
2	San Salvador	Rosario de Mora	Iglesia Católica Nuestra Señora de La Paz	93	12	San Salvador	Panchimalco	Centro Escolar Cantón Santa Lucía los Palones	36	
3	San Salvador	San Salvador	Comunidad el Granjero - Casa Comunal e Iglesia	93	13	San Salvador	San Salvador	Casa Comunal de Comunidad Fenadesal Norte	32	
4	San Salvador	San Salvador	Casa Comunal de la Colonia Santander luis	80	14	La Libertad	Ciudad Arce	Ermita Flor Amarilla	29	
5	San Salvador	San Marcos	Centro Escolar Ignacio Pacheco Castro	67	15	San Salvador	San Salvador	Casa de la Cultura	27	
6	San Salvador	San Salvador	Liceo Cristiano Reverendo Juan Bueno el Granjero 2	65	16	La Libertad	La Libertad	Iglesia Católica San Diego	26	
7	La Libertad	Sacacoyo	Iglesia Católica de El Tigre	65	17	San Salvador	Ilopango	Centro Escolar Comunidad Betania Cantón Changallo Arriba	23	
8	La Libertad	Jayaque	Centro Escolar Caserío Colonia Dos de Mayo	58	18	La Libertad	San Juan Opico	Iglesia	23	
9	San Salvador	Ilopango	Casa comunal Comunidad El Shangallo	51	19	San Salvador	San Salvador	Casa de un habitante de la comunidad	22	
10	La Libertad	Santa Tecla	Complejo Educativo Amigos del Volcán	40	20	La Libertad	La Libertad	Casa comunal Comunidad Melara	13	
									Total	1.004

## SITIOS COLECTIVOS TEMPORALES POR FUENTE DE AGUA



Otros incluye: aguas lluvias, almacenamiento en barriles, entre otros.

# 5

## AGUA, SANEAMIENTO E HIGIENE

### SANEAMIENTO E HIGIENE



**89%**

DE LOS SITIOS CUENTA CON UN MECANISMO PARA RECOLECTAR LA BASURA PERIÓDICAMENTE



EN **89%**

DE LOS SITIOS LAS PERSONAS CUENTAN CON AGUA Y JABÓN PARA LAVARSE CONSTANTEMENTE LAS MANOS



**61%**

DE LOS SITIOS CUENTA CON SERVICIOS SANITARIOS SEPARADOS POR SEXO



**13%**

DE LOS SITIOS CUENTA CON DUCHAS O REGADERAS SEPARADOS POR SEXO



**96%**

DE LOS SITIOS CUENTA CON AL MENOS 1 SERVICIO SANITARIO PARA CADA 50 PERSONAS



**42%**

DE LOS SITIOS CUENTA CON AL MENOS 1 DUCHA PARA CADA 100 PERSONAS

**1,450**  
**PERSONAS**

Se albergan en sitios en donde **no hay baños** separados por sexo. **754** de las 1,450 personas (52%) **son mujeres** (256 niñas y 498 adultas).

El indicador de sitios donde la gente puede lavarse las manos con agua y jabón no implica que el sitio cuente con una fuente de agua para saneamiento. Existen otros medios como vecinos, parques, sus viviendas en riesgo, entre otros, cercanos al sitio a los que la gente acude para asearse.

Los vecinos les proveen agua en el 30% de los sitios colectivos temporales que no tienen acceso a agua para beber ni para la higiene personal. El resto recolecta aguas lluvias o reciben donaciones de agua embotellada.

### MANEJO DE DESECHOS MÉDICOS

**55.4%**

de los sitios cuenta con un mecanismo para deshacerse de los desechos médicos

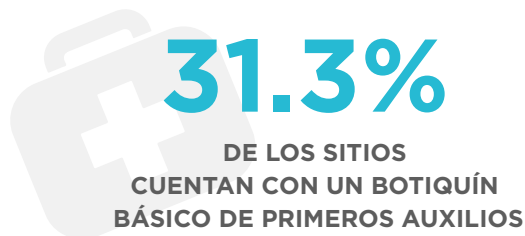


**44.6%**

de los sitios NO cuenta con mecanismo para recolectar y deshacerse de los desechos médicos por separado

# 6

## SALUD Y SEGURIDAD ALIMENTARIA



### PORCENTAJE DE SITIOS CON EQUIPO DE PROTECCIÓN DISPONIBLE



Mascarilla  
**54.5%**



Guantes  
**31.3%**



Alcohol Gel  
**57.1%**



**73%**

DE LOS SITIOS CUENTA CON PRESENCIA DE PERSONAL DE SALUD

**28%**

PRESENCIA PERMANENTE

**72%**

PRESENCIA POR HORAS

DE LOS SITIOS DONDE NO HAY PRESENCIA DEL PERSONAL DE SALUD

**77%**

Saben a quién llamar ante un caso sospechoso de COVID-19

**95%**

de los sitios, las personas encargadas conocen el protocolo de higiene en sitios colectivos temporales en el contexto del COVID-19

**38%**

de los sitios colectivos temporales cuenta con un espacio separado para aislar a casos sospechosos de COVID-19

### ¿PREPARAN LOS ALIMENTOS EN EL SITIO COLECTIVO TEMPORAL?

**62.5% SÍ**

**NO, PERO HAY CAPACIDAD PARA PREPARAR 24.1%**

**13.4% NO, Y NO HAY CAPACIDAD PARA PREPARAR**

### ¿QUIÉN PROVEE LA ALIMENTACIÓN EXTERNA?

Categoría	#	%
Municipalidad	57	51%
Gobierno Central	37	33%
ONG	35	31%
Personas Particulares	32	29%
Iglesias	27	24%
Comunidad	23	21%
Otros	17	15%

Otros Incluye: empresa privada, mismo sitio colectivo, etc.

**80%**

de los sitios con **madres lactantes** no cuentan con alimentación suplementaria disponible para su estado. Esta población está compuesta de 109 madres lactantes adultas y 13 madres lactantes con menos de 18 años.

**63%**

de los sitios con **niñez de 0 a 6 meses** de edad no cuentan con alimentación suplementaria disponible para su rango de edad. Esta población está compuesta de 22 niños y 20 niñas ubicados en 30 sitios colectivos.



**USAID**  
DEL PUEBLO DE LOS ESTADOS  
UNIDOS DE AMÉRICA



**OIM**  
ONU MIGRACIÓN