

## INTRODUCCIÓN

La Organización Internacional para las Migraciones (OIM), a través de la Unidad de Información para los países del Norte de Centroamérica, en el marco del proyecto Respuestas Integrales sobre Migración en Centroamérica (IRM), con el financiamiento de la Agencia de los Estados Unidos para el Desarrollo Internacional (USAID), desarrolló la Encuesta sobre niñez y adolescencia migrante no acompañada retornada a El Salvador.

Esta encuesta de hogares permite generar información sobre las características sociodemográficas y educativas de la niñez y adolescencia migrante retornada de forma forzosa, su trayecto migratorio, la composición del hogar al que retorna, las condiciones de la vivienda, recepción de remesas, datos laborales, entre otros temas.

## METODOLOGÍA

**Población objetivo:** hogares de niñez y adolescencia migrante no acompañada retornada de forma forzosa a El Salvador.

**Método de recolección:** encuesta de hogares realizada a madres, padres o responsables legales de la niñez y adolescencia migrante retornada en el centro de recepción de la Gerencia de Atención al Migrante (GAMI).

**Universo de población objetivo:** 5,227

**Tamaño de muestra:** 348

**Margen de error:** 1.24% (1.36% para niños; 2.62% para niñas) con 95% de nivel de confianza.

**Período de referencia del levantamiento de datos:** 1 de julio a 31 de diciembre de 2021.

## PRINCIPALES HALLAZGOS

- **La niñez y adolescencia no acompañada retornada a El Salvador se compone principalmente de adolescentes de 13 a 18 años (88%).** Con respecto al sexo, 65 por ciento son niños y 35 por ciento son niñas. Asimismo, una buena parte no cumple con la escolaridad mínima esperada según su edad (40%).
- **Las motivaciones para migrar son múltiples (31% indicó más de un motivo),** entre las que destacan: mejores condiciones de vida (52%), reunificación familiar (46%) y violencia / inseguridad (18%).
- **La mayor parte de niñas y niños recorrió el camino con un traficante de personas (65%).** Sin embargo, el porcentaje que migró por este medio es mayor para las niñas (69%) que para los niños (61%). El 100 por ciento de la niñez se dirigían hacia Estados Unidos.
- **Los hogares a los que retorna la niñez y adolescencia migrante no acompañada presentan diversas carencias. El 38 por ciento no tiene acceso a agua potable por cañería (utilizan pozos, ríos, entre otros).** Por otro lado, dos de cada tres hogares no cuentan con inodoro, sino que utilizan letrina (31%) y fosa séptica (38%).

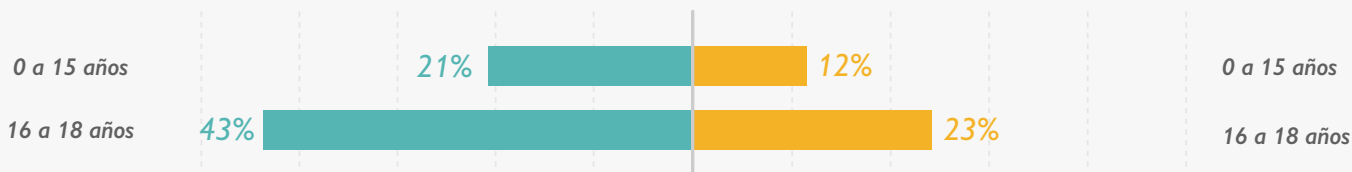
# 01 CARACTERÍSTICAS SOCIOECONÓMICAS DE LA NIÑEZ MIGRANTE RETORNADA<sup>1</sup>

**64.7%**  
NIÑOS

**15.6 años**  
Edad promedio

**35.3%**  
NIÑAS

**15 años**  
Edad promedio



## Escolaridad mínima esperada<sup>2</sup>

**39.7%**

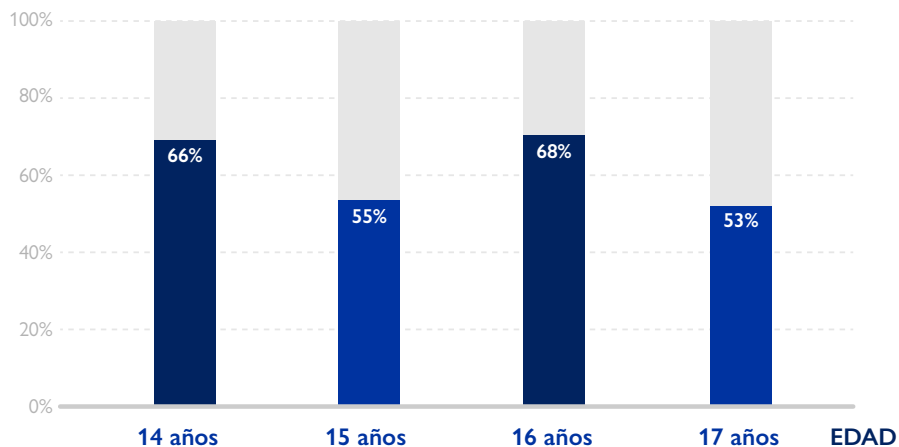
de la niñez y adolescencia migrante retornada de 12 a 17 años  
**NO cumple con la escolaridad mínima esperada**

El porcentaje de niñez y adolescencia migrante que no cumple con la escolaridad mínima esperada para su edad es mayor para los niños (47%) que para las niñas (24%).

A nivel nacional, el porcentaje de niñez de 12 a 17 años que no cumple con la escolaridad mínima esperada según su edad es 28.6% (DIGESTYC, 2020).

## Porcentaje que cumple escolaridad mínima esperada

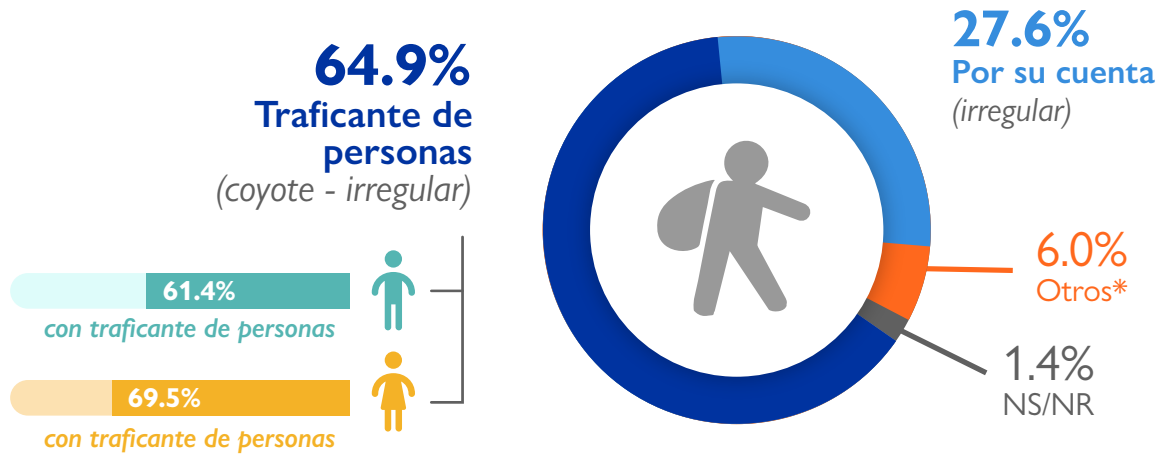
- Cumple escolaridad mínima
- NO cumple escolaridad mínima



1. Una persona no cumple con la escolaridad mínima esperada si tiene dos o más años de sobreedad para el último grado aprobado, según los valores esperados en el sistema educativo formal de cada país.  
2. Los procesos de recepción de niñez y adolescencia migrante no acompañada retornada están diseñados para población menor de 18 años. Sin embargo, en algunos casos se atienden personas de 18 años o más, debido a diversos motivos, tales como cumplimiento de edad en el proceso de retorno, autoreporte de edad al momento de la aprehensión por falta de documentos, entre otros.

# 02 CONDICIONES MIGRATORIAS DE LA NIÑEZ MIGRANTE RETORNADA

## Medios de migración

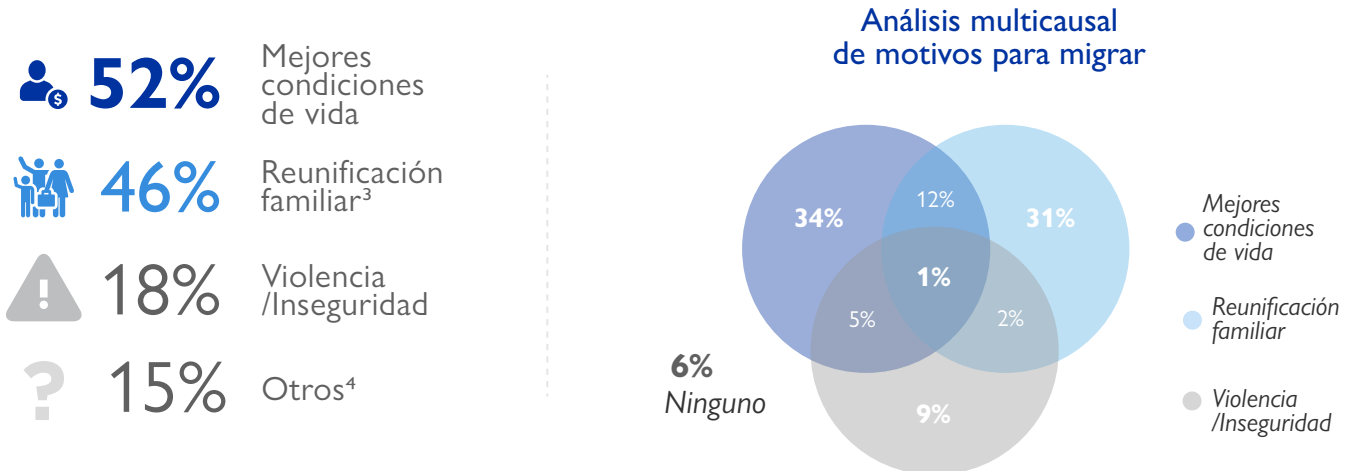


\*Otros incluye: familiares, amigos o conocidos (5.5%), caravana (0.5%).

## Lugar de destino



## Motivos para migrar



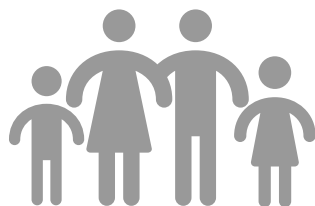
3. Reunificación familiar: con madre (46%), con otros familiares diferentes de padre y madre (30%), con padre (27%) y con ambos, padre y madre (4%).  
 4. Otros incluye: trabajo, problemas con propiedad de tierra, conflicto étnico, motivado por amigos y sin respuesta.

## 03 CARACTERÍSTICAS DEL HOGAR AL QUE RETORNA LA NIÑEZ MIGRANTE

### Movilidad humana en el hogar



### Composición del hogar



En promedio **4.5 PERSONAS** residen en los hogares de la niñez migrante

Edad	Hombres	Mujeres	Total
0 a 12 años	0.4	0.3	0.9
13 a 17 años	0.1	0.1	0.3
18 a 59 años	0.8	1.1	2.0
+60 años	0.1	0.1	0.2
Niñez migrante	0.7	0.4	1.1
<b>TOTAL</b>			<b>4.5</b>

### Responsables de la niñez migrante



**44.2%**

Hogares donde la niñez **vive con uno de sus padres**



**30.1%**

Hogares donde la niñez **vive con ambos padres**



**16.1%**

Hogares donde la niñez **vive con sus abuelos o abuelas**



**11.2%**

Hogares donde la niñez **vive con sus tíos o tías**

### Características del jefe/jefa de hogar



**52.2%**  
MUJERES



**47.8%**  
HOMBRES

**45.6 años**  
Edad promedio

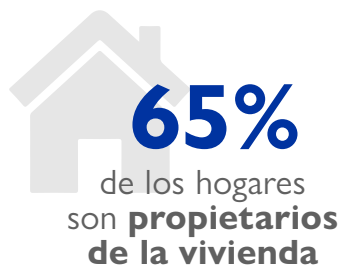
**5.2 años de escolaridad**  
Escolaridad promedio

## 04 CONDICIONES DE LA VIVIENDA

### Características de la vivienda



A nivel nacional, el **88%** de los hogares tiene conexión eléctrica. (DIGESTYC, 2020)



A nivel nacional, el **57%** de los hogares son propietarios de la vivienda. (DIGESTYC, 2020)

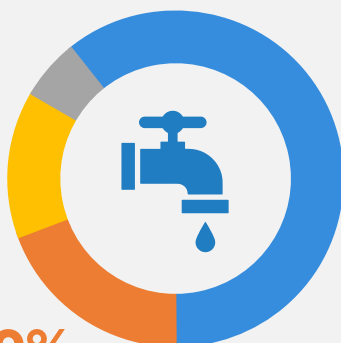
Inquilino (alquila)	15%
Pertenece a un familiar en el mismo país	7%
Propietario en terreno ajeno	4%
Otros	10%

### Tipo de acceso al agua

**5%**  
Canería o tubería con conexión del vecino

**14%**  
Río, quebrada o fuente natural

**19%**  
Pozo



**62%** de los hogares tiene **acceso a agua a través de cañería**

A nivel nacional, el **80%** de los hogares tiene acceso a agua por tubería. (DIGESTYC, 2020)

### Tipo de servicio sanitario

**30.9%**

**Letrina**

**31.2%**

**Inodoro**

**37.9%**

**Fosa séptica**

A nivel nacional, el **38%** de los hogares tiene inodoro conectado a red de drenajes. (DIGESTYC, 2020)