

INTRODUCCIÓN

La Organización Internacional para las Migraciones (OIM), a través de la Unidad de Información para los países del Norte de Centroamérica, en el marco del proyecto Respuestas Integrales sobre Migración en Centroamérica (IRM), con el financiamiento de la Agencia de los Estados Unidos para el Desarrollo Internacional (USAID), desarrolló la Encuesta sobre niñez y adolescencia migrante no acompañada retornada a Guatemala.

Esta encuesta de hogares permite generar información sobre las características sociodemográficas y educativas de la niñez y adolescencia migrante retornada de forma forzosa, su trayecto migratorio, la composición del hogar al que retorna, las condiciones de la vivienda, recepción de remesas, datos laborales, entre otros temas.

METODOLOGÍA

Población objetivo: hogares de niñez y adolescencia migrante no acompañada retornada de forma forzosa a Guatemala.

Método de recolección: encuesta de hogares realizada a madres, padres o responsables legales de la niñez y adolescencia migrante retornada en los centros de recepción "Casa Nuestras Raíces" en Guatemala y Quetzaltenango.

Universo de población objetivo: 5,227

Tamaño de muestra: 2,842

Margen de error: 1.24% (1.36% para niños; 2.62% para niñas) con 95% de nivel de confianza.

Período de referencia del levantamiento de datos: 1 de julio a 31 de diciembre de 2021.

PRINCIPALES HALLAZGOS

- **La niñez y adolescencia no acompañada retornada a Guatemala se compone principalmente de adolescentes de 13 a 18 años (95%).** Con respecto al sexo, 74 por ciento son niños y 26 por ciento son niñas. Asimismo, la mayor parte no cumple con la escolaridad mínima esperada según su edad (62%).
- **Las motivaciones para migrar son múltiples (71% indicó más de un motivo),** entre las que destacan: mejores condiciones de vida (74%), trabajo (57%), reunificación familiar (40%) e inseguridad (2%).
- **La mayor parte de niñas y niños recorrió el camino con un traficante de personas (57%).** Sin embargo, el porcentaje que migró por este medio es mayor para las niñas (60%) que para los niños (56%). El 93 por ciento de la niñez migrante se dirigían hacia Estados Unidos.
- **Los hogares a los que retorna la niñez migrante no acompañada presentan diversas carencias.** El 33 por ciento no tiene acceso a agua potable por cañería (utilizan pozos, ríos, entre otros). Por otro lado, dos de cada tres hogares no cuentan con inodoro, sino que utilizan letrina (47%) y fosa séptica (23%).

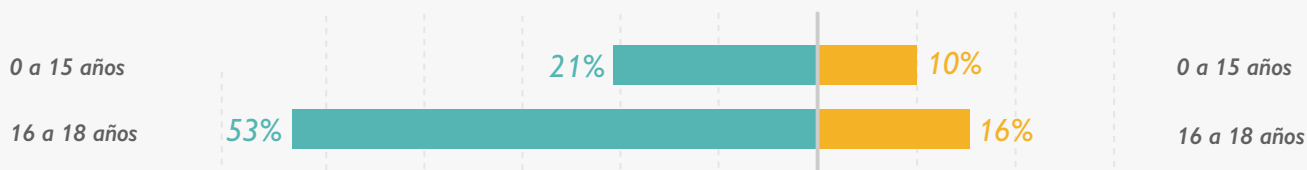
01 CARACTERÍSTICAS SOCIOECONÓMICAS DE LA NIÑEZ MIGRANTE RETORNADA¹

73.9%
NIÑOS

15.8 años
Edad promedio

26.1%
NIÑAS

15.3 años
Edad promedio



! Pueblo con el que se autoidentifica: maya (59%), ladino/mestizo (39%), otros (2%).

Escolaridad mínima esperada²

62.1%

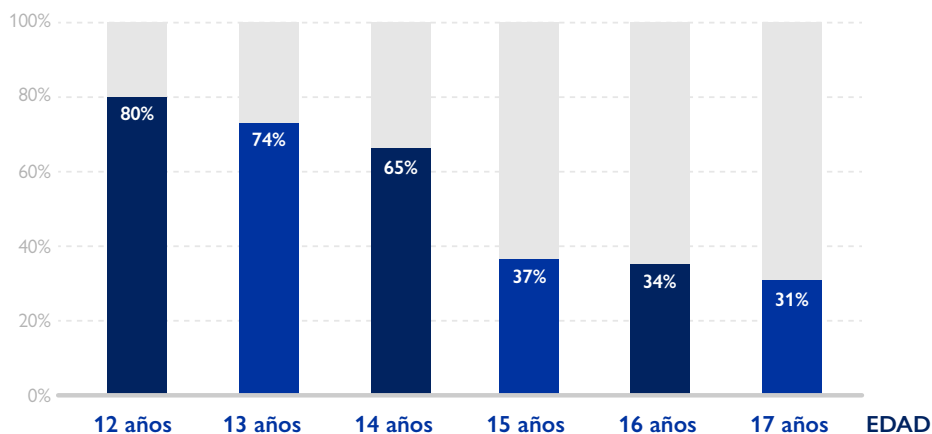
de la niñez y adolescencia migrante retornada de 12 a 17 años
NO cumple con la escolaridad mínima esperada

El porcentaje de niñez que no cumple con la escolaridad mínima esperada para su edad es mayor para los niños (64%) que para las niñas (57%).

Adicionalmente, cuando comparamos por etnicidad, un mayor porcentaje de niñas, niños y adolescentes indígenas (68%) que de no indígenas (53%) no cumple con la escolaridad mínima esperada. A nivel nacional, el porcentaje de niñez de 12 a 17 años que no cumple con la escolaridad mínima esperada según su edad es 73.8% (INE, 2018).

Porcentaje que cumple escolaridad mínima esperada

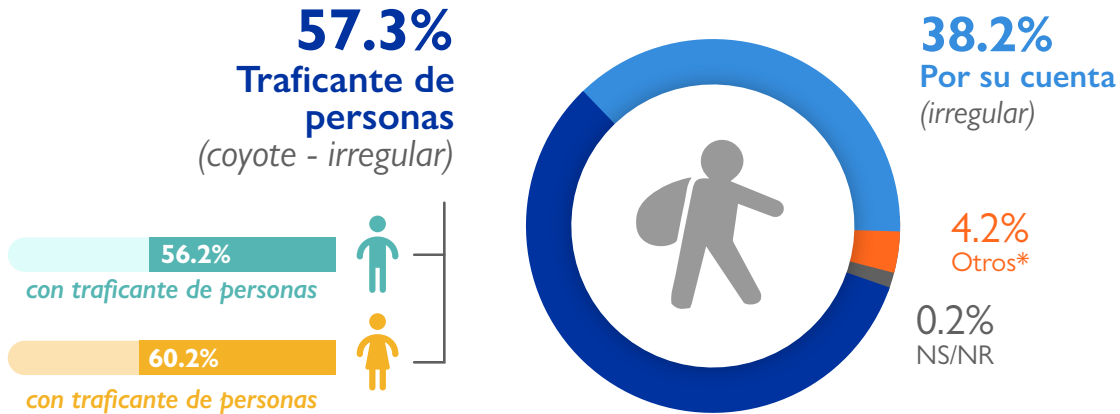
- Cumple escolaridad mínima
- NO cumple escolaridad mínima



1. Una persona no cumple con la escolaridad mínima esperada si tiene dos o más años de sobreedad para el último grado aprobado, según los valores esperados en el sistema educativo formal de cada país.
2. Los procesos de recepción de niñez y adolescencia migrante no acompañada retornada están diseñados para población menor de 18 años. Sin embargo, en algunos casos se atienden personas de 18 años o más, debido a diversos motivos, tales como cumplimiento de edad en el proceso de retorno, autoreporte de edad al momento de la aprehensión por falta de documentos, entre otros.

02 CONDICIONES MIGRATORIAS DE LA NIÑEZ MIGRANTE RETORNADA

Medios de migración



*Otros incluye: familiares, amigos o conocidos (3.8%), con papeles de México(0.17%), caravana(0.07%), Vía de turismo (0.03%) y visa de trabajo (0.03%).

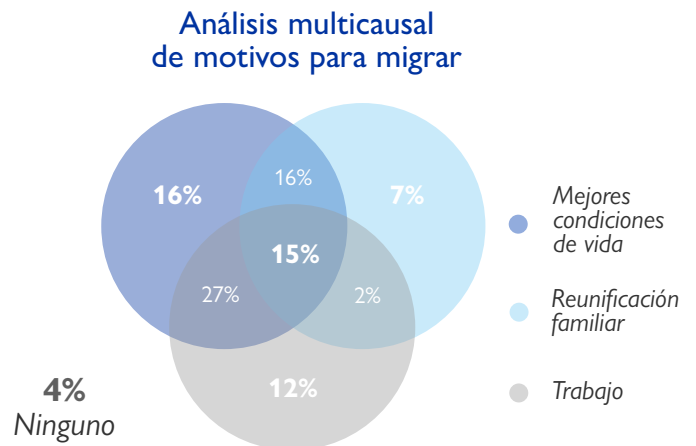
Lugar de destino

93% tenía como **destino final Estados Unidos**
98% fueron aprehendidos en tránsito



Motivos para migrar

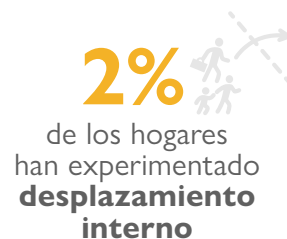
- 74%** Mejores condiciones de vida
- 57%** Trabajo (Desempleo o mejores condiciones de empleo)
- 40%** Reunificación familiar³
- 13%** Otros⁴



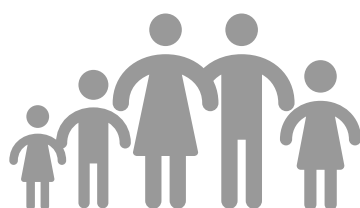
3. Reunificación familiar: con otros familiares diferentes de padre y madre (56%), con madre (22%), con padre (18%) y con ambos, padre y madre (7%).
4. Otros incluye: violencia/inseguridad, pandemia, enfermedad, estudios, fallecimiento de familiar, compras, turismo, no sabe/no responde, entre otros.

03 CARACTERÍSTICAS DEL HOGAR AL QUE RETORNA LA NIÑEZ MIGRANTE

Movilidad humana en el hogar



Composición del hogar



En promedio **5.6 PERSONAS** residen en los hogares de la niñez migrante

Edad	Hombres	Mujeres	Total
0 a 12 años	0.7	0.7	1.4
13 a 17 años	0.3	0.3	0.6
18 a 59 años	1.0	1.4	2.4
+60 años	0.1	0.1	0.2
Niñez migrante	0.7	0.3	1.0
TOTAL			5.6

Responsables de la niñez migrante



43.6%

Hogares donde la niñez migrante **vive con uno de sus padres**



42.2%

Hogares donde la niñez migrante **vive con ambos padres**



11.6%

Hogares donde la niñez migrante **vive con sus abuelos o abuelas**



3.6%

Hogares donde la niñez migrante **vive con sus tíos o tías**

Características del jefe/jefa de hogar



62.6%
MUJERES



37.4%
HOMBRES

46.4 años
Edad promedio

2.8 años de escolaridad
Escolaridad promedio

04 CONDICIONES DE LA VIVIENDA

Características de la vivienda



A nivel nacional, el **88%** de los hogares tiene conexión eléctrica. (INE, 2018)



A nivel nacional, el **80%** de los hogares son propietarios de la vivienda. (INE, 2018)

Inquilino (alquila)	9%
Pertenece a un familiar en el mismo país	4%
Propietario en terreno ajeno	2%
Otros	3%

Tipo de acceso al agua



67% de los hogares tiene **cañería o tubería con conexión propia**

A nivel nacional, el **74%** de los hogares tiene acceso a agua por tubería. (INE, 2018)

*Otros incluye: cañería o tubería con conexión del vecino (2%), chorro o llave pública (2%) y otro tipo (2%).

Tipo de servicio sanitario



A nivel nacional, el **45%** de los hogares tiene inodoro conectado a red de drenajes. (INE, 2018)