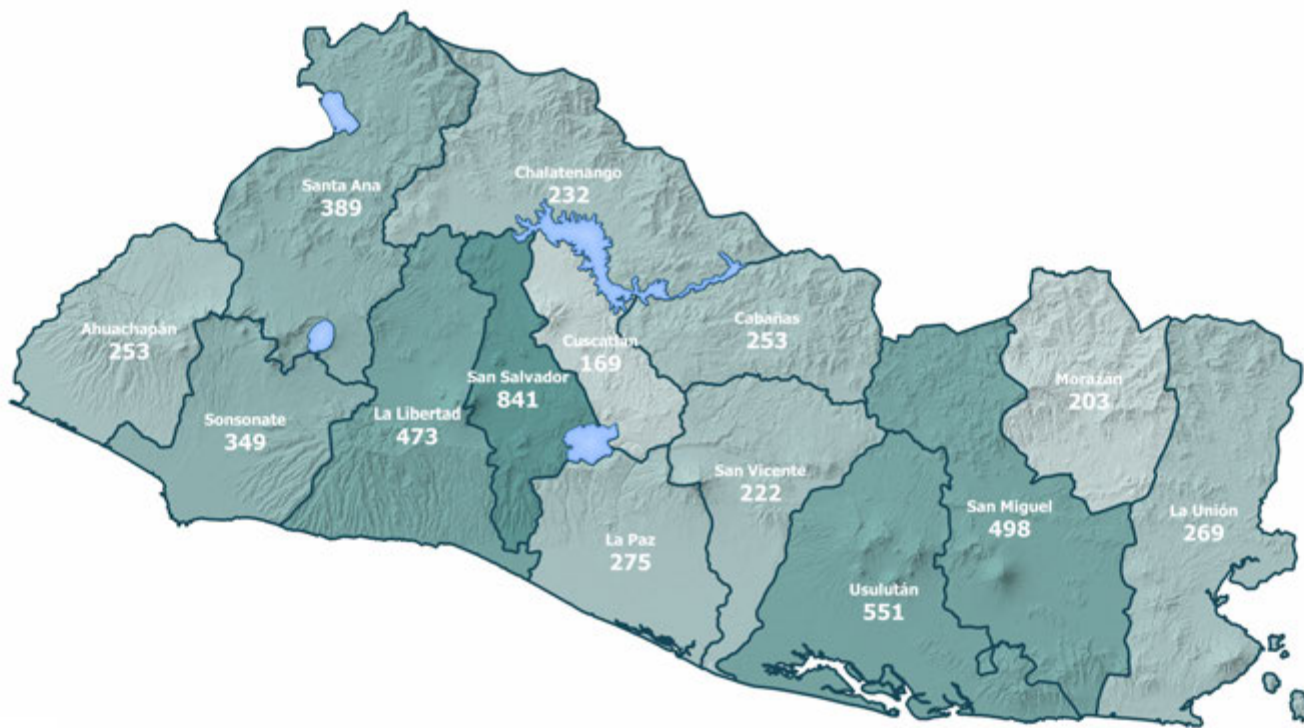
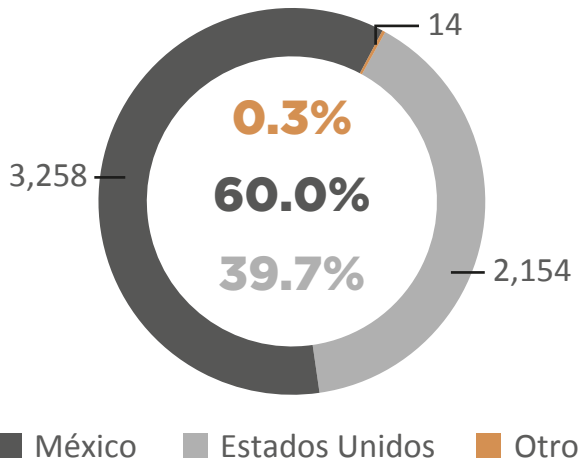


5,426

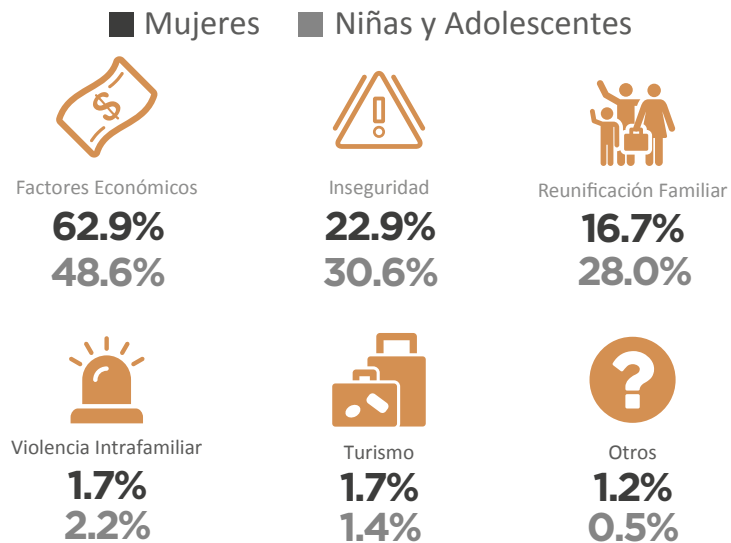
Total de Mujeres y Niñas retornadas
Enero - Diciembre 2018



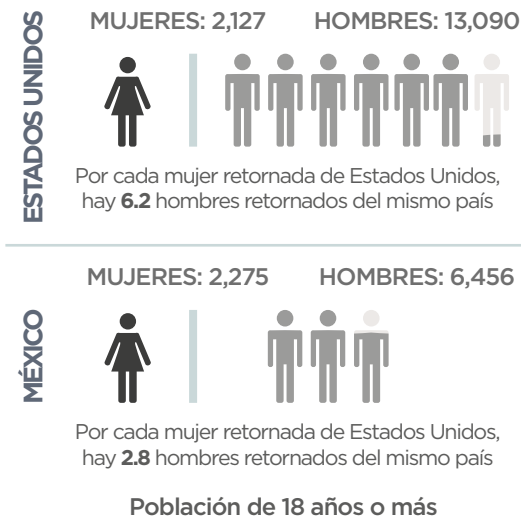
MUJERES Y NIÑAS RETORNADAS SEGÚN PAÍS DE PROCEDENCIA
Enero - Diciembre 2018



MOTIVOS REPORTADOS PARA MIGRAR / Enero - Diciembre 2018

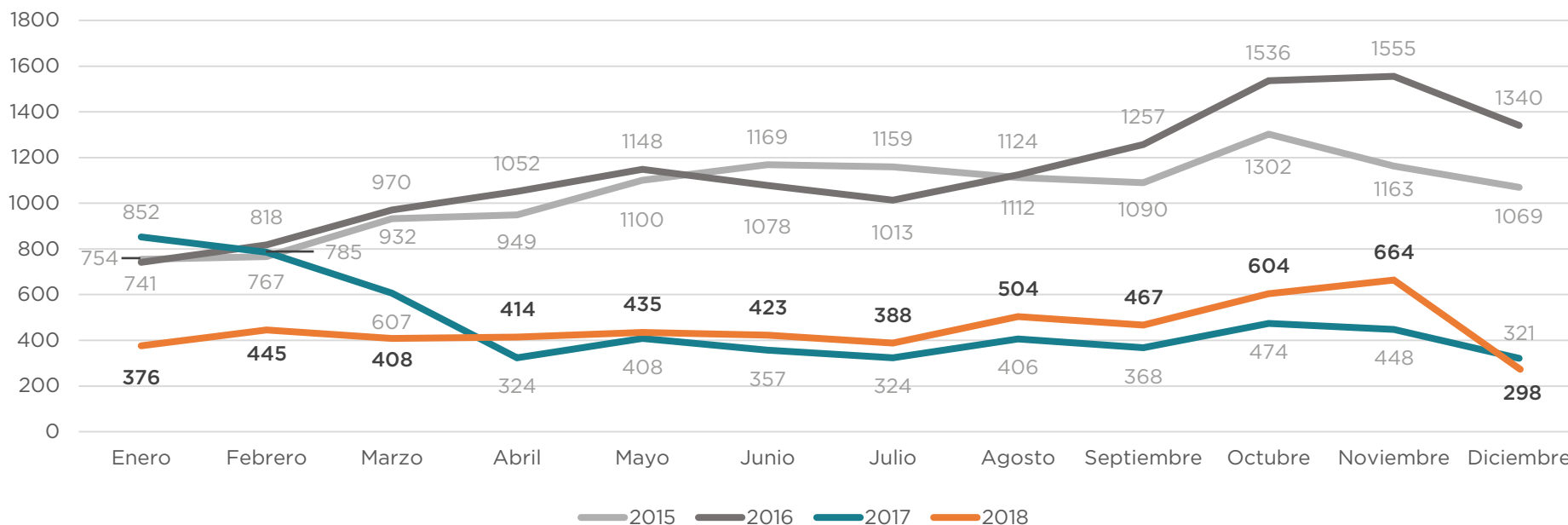


PERSONAS RETORNADAS SEGÚN SEXO*
Enero - Diciembre 2018



Para este análisis, no se han tomado en cuenta 3 observaciones para el 2018 y 5 observaciones para el 2017, debido a inconsistencias de información.

TOTAL DE MUJERES Y NIÑAS RETORNADAS MENSUALMENTE A EL SALVADOR / Enero 2015 - Diciembre 2018



Fuente: Dirección General de Migración y Extranjería (DGME).

VARIACIÓN

Enero - Diciembre 2017 y Enero - Diciembre 2018

VARIACIÓN TOTAL

-4.4% ↓

2017: 5,674
2018: 5,426

ESTADOS UNIDOS

-9.6% ↓

2017: 2,382
2018: 2,154

Mujeres

-8.6%

2017: 2,326
2018: 2,127

Niñas y Adolescentes

-51.8%

2017: 56
2018: 27

MÉXICO

-0.5% ↓

2017: 3,276
2018: 3,258

Mujeres

-0.3%

2017: 2,281
2018: 2,275

Niñas y Adolescentes

-1.2%

2017: 995
2018: 983

Para este análisis, no se han tomado en cuenta 3 observaciones para el 2018 y 5 observaciones para el 2017, debido a inconsistencias de información.