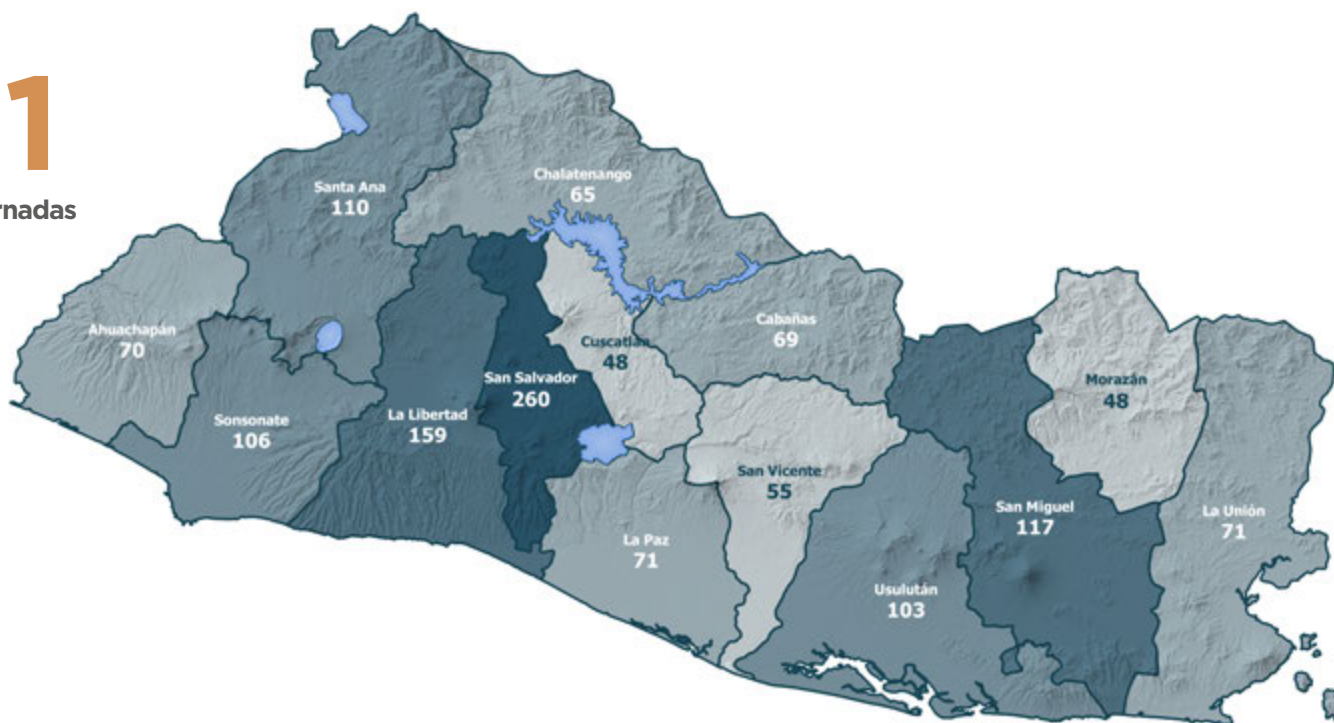
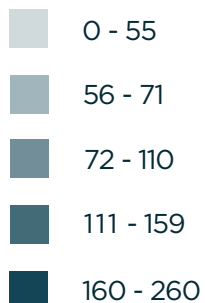




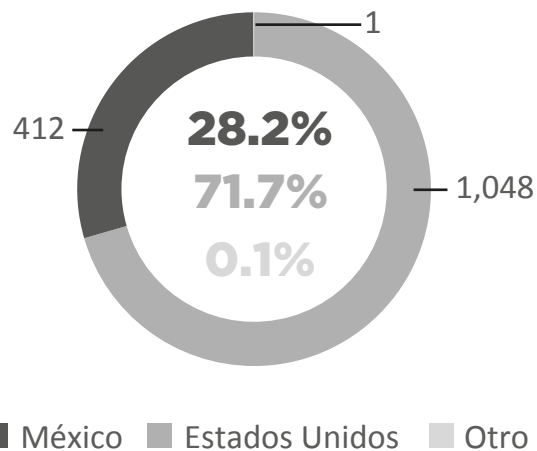
# 1,461

Total de Mujeres y Niñas retornadas  
Enero - Julio 2020

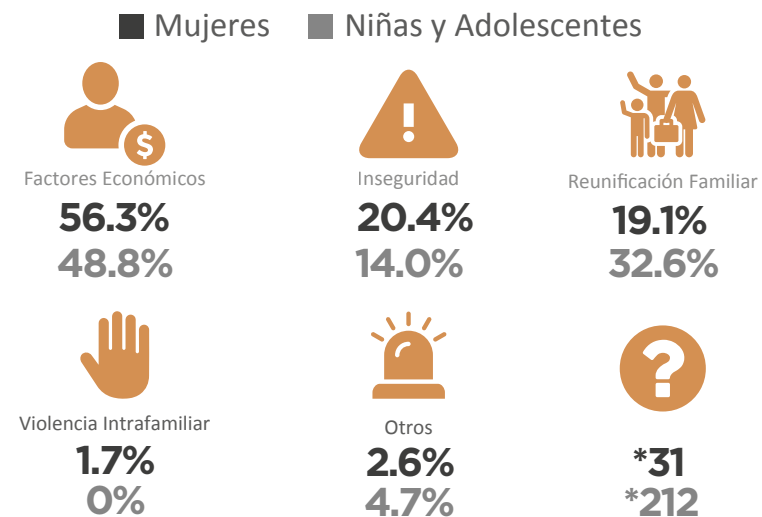


### MUJERES Y NIÑAS RETORNADAS SEGÚN PAÍS DE REPATRIACIÓN

Enero - Julio 2020



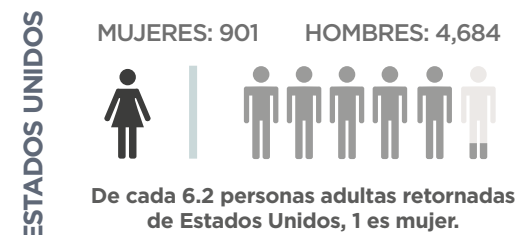
### MOTIVOS REPORTADOS PARA MIGRAR / Enero - Julio 2020



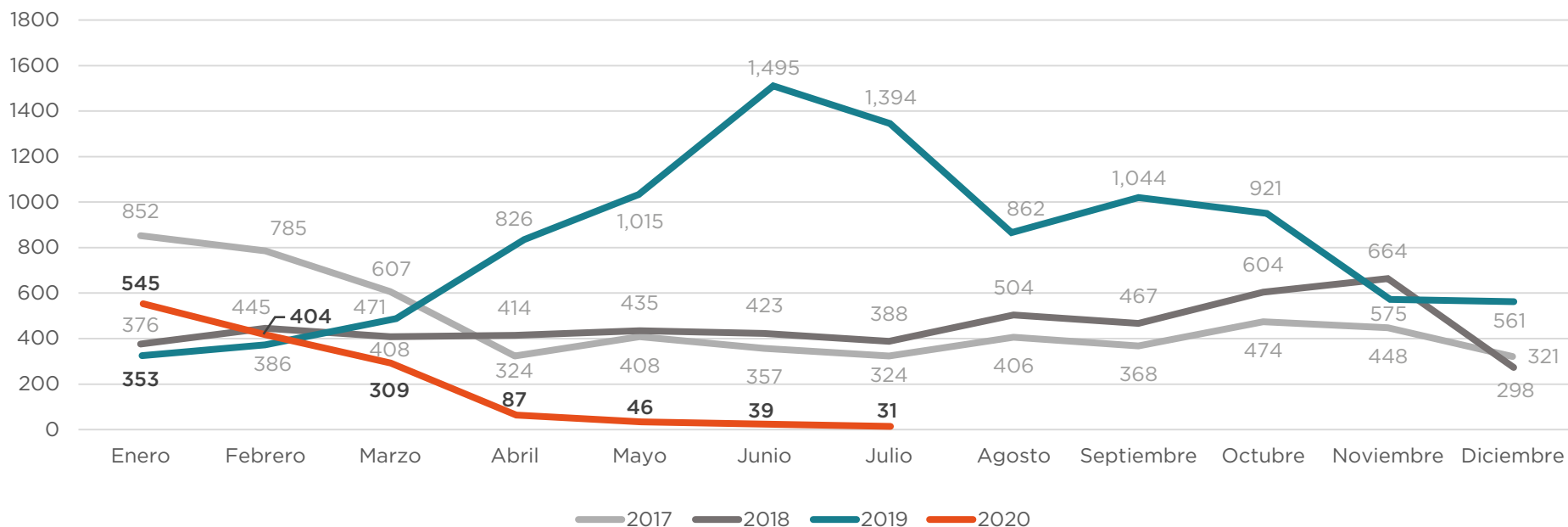
\*Registros excluidos para los porcentajes de cada motivo debido a que no se especificó una respuesta (2.6% para toda la población adulta; 83.1% para toda la niñez)

### PERSONAS ADULTAS (18+) RETORNADAS

Enero - Julio 2020



### TOTAL DE MUJERES Y NIÑAS RETORNADAS MENSUALMENTE A EL SALVADOR / ENERO 2017 - JULIO 2020



Fuente: Dirección General de Migración y Extranjería (DGME).

### VARIACIÓN Enero-Julio 2019 y Enero-Julio 2020

#### VARIACIÓN TOTAL

**-75.4%** ↓ 

2019: 5,940  
2020: 1,461

#### ESTADOS UNIDOS

**-25.4%** ↓

2019: 1,404  
2020: 1,048

Mujeres

Niñas y Adolescentes

**-34.7%**

2019: 1,380  
2020: 901

**513%**

2019: 24  
2020: 147

#### MÉXICO

**-90.9%** ↓

2019: 4,529  
2020: 412

Mujeres

Niñas y Adolescentes

**-88.9%**

2019: 2,738  
2020: 304

**-94.0%**

2019: 1,791  
2020: 108