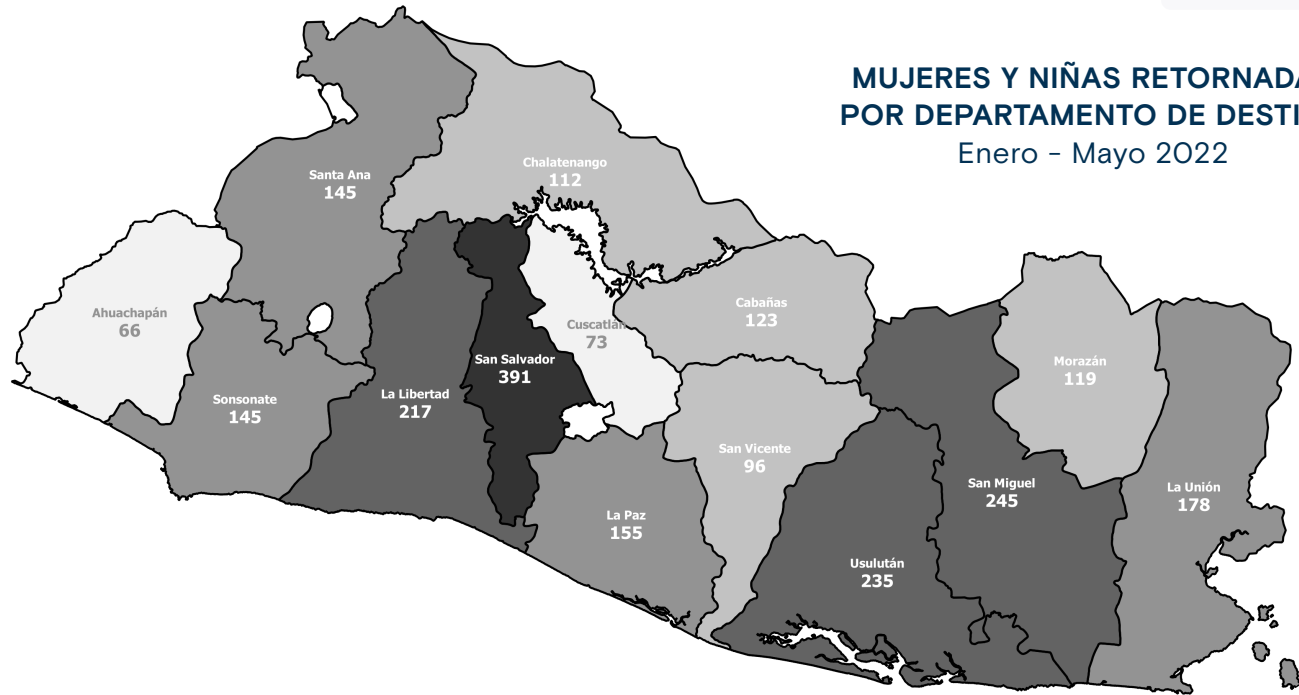
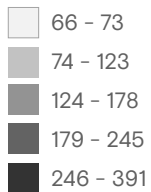


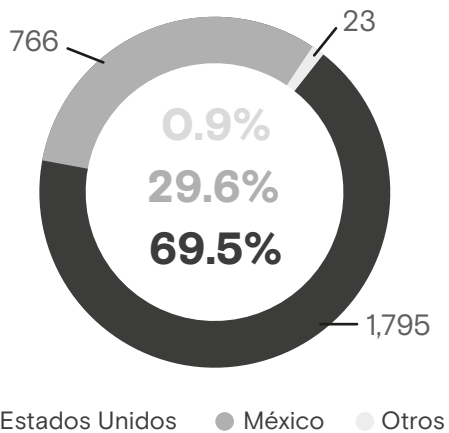
**2,584**  
Mujeres y niñas  
retornadas  
Enero - Mayo 2022



Fuente: Dirección General de Migración y Extranjería (DGME)

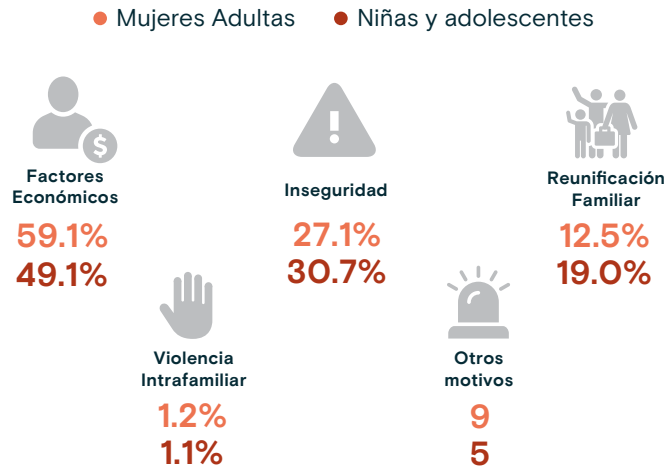
### Mujeres y niñas retornadas según país de aprehensión

Enero - Mayo 2022



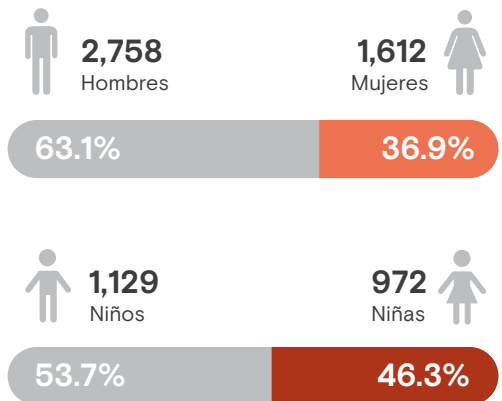
### Motivos reportados para migrar

Enero - Mayo 2022



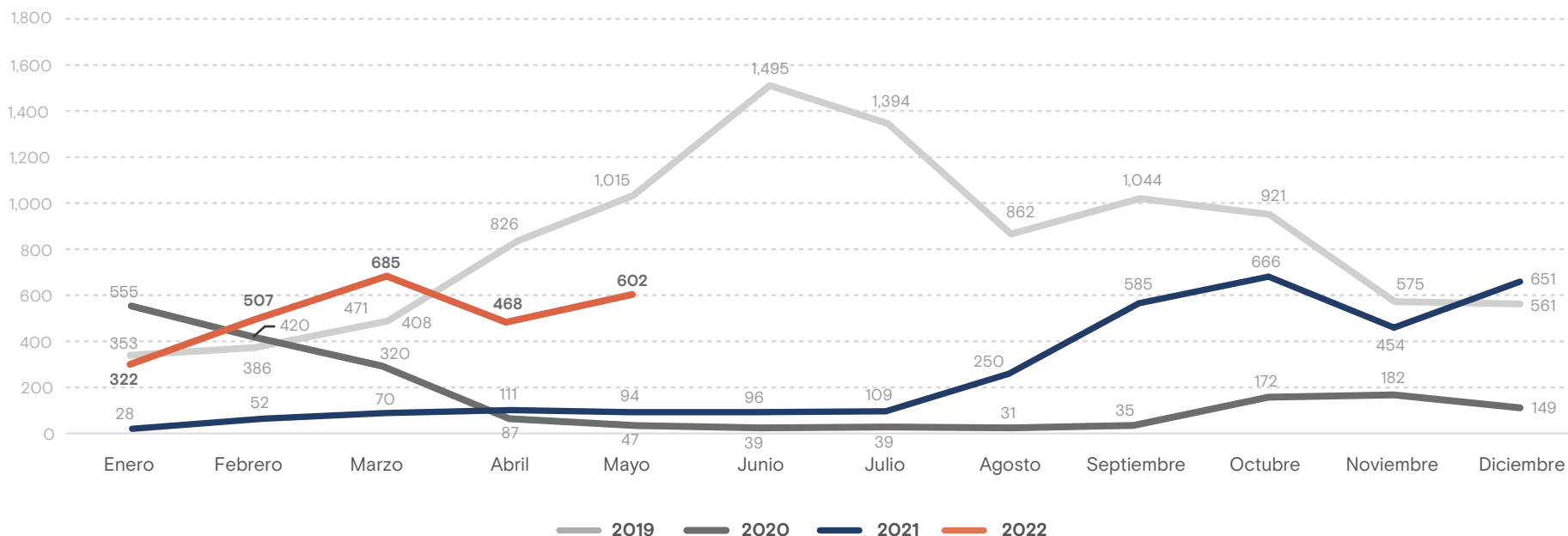
### Personas retornadas según sexo

Enero - Mayo 2022



## Mujeres y niñas retornadas mensualmente a El Salvador

Enero 2019 - Mayo 2022



Fuente: Dirección General de Migración y Extranjería (DGME).

### Variación: Enero - Mayo 2021 y Enero - Mayo 2022

#### Variación Total

**627.9%** ↑

2021: 355  
2022: 2,584

#### Estados Unidos

**2,579.1%** ↑

Población Adulta

**1,584.6%** ↑

2021: 65  
2022: 1,095

Niñez y Adolescencia

**34,900.0%** ↑

2021: 2  
2022: 700

2021: 67  
2022: 1,795

#### México

**180.6%** ↑

Población Adulta

**274.8%** ↑

2021: 135  
2022: 506

Niñez y Adolescencia

**88.4%** ↑

2021: 138  
2022: 260

2021: 273  
2022: 766