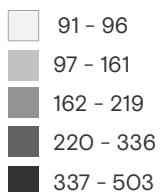
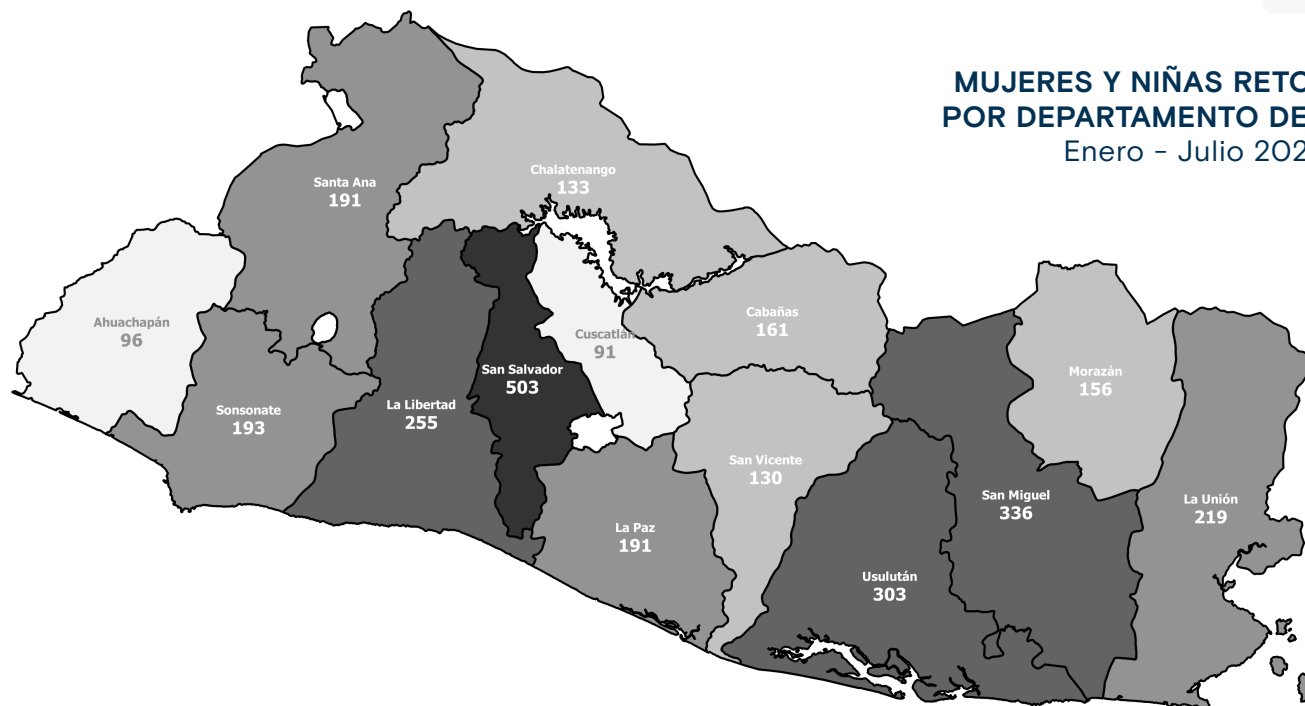
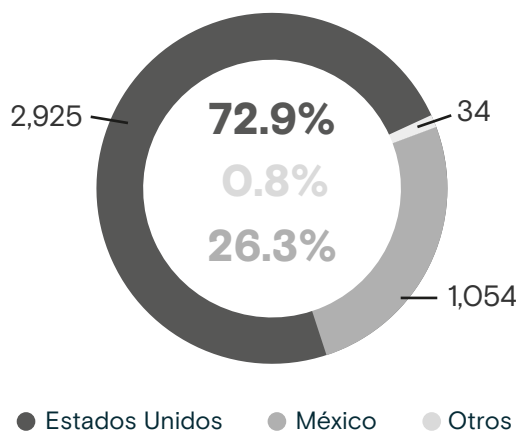


4,013
Mujeres y niñas
retornadas
Enero - Julio 2022

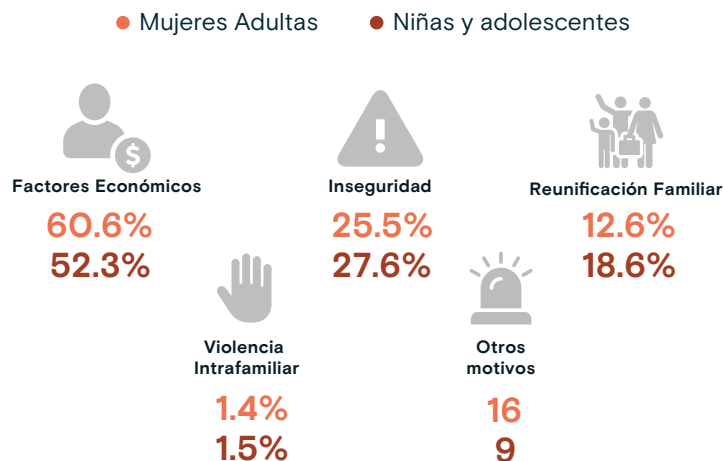


Fuente: Dirección General de Migración y Extranjería (DGME).

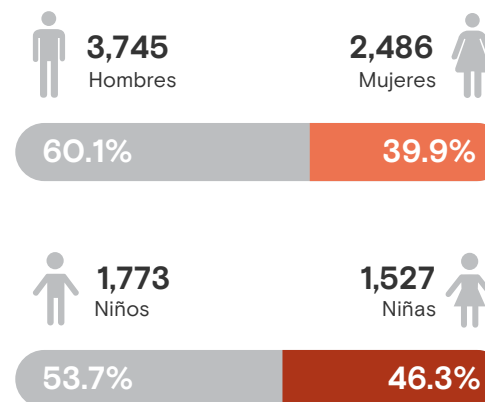
Mujeres y niñas retornadas según país de aprehensión Enero - Julio 2022



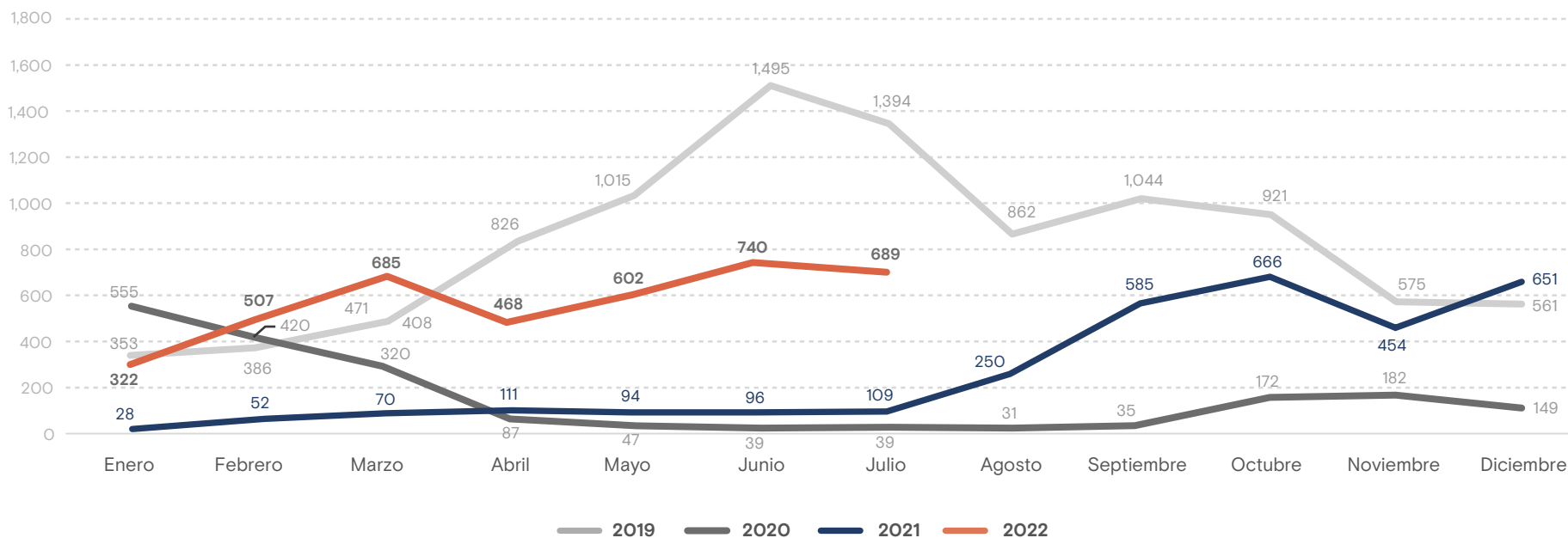
Motivos reportados para migrar Enero - Julio 2022



Personas retornadas según sexo Enero - Julio 2022




Mujeres y niñas retornadas mensualmente a El Salvador Enero 2019 - Julio 2022




Fuente: Dirección General de Migración y Extranjería (DGMIE).

Variación: Enero - Julio 2021 y Enero - Julio 2022

Variación Total




616.6%



 2021: 560
 2022: 4,013

Estados Unidos

3,301.2%


 2021: 86
 2022: 2,925

Población Adulta



2,066.3%

 2021: 83
 2022: 1,798

Niñez y Adolescencia




37,466.7%

 2021: 2
 2022: 1,127

México

134.2%


 2021: 450
 2022: 1,054

Población Adulta



175.7%

 2021: 243
 2022: 670

Niñez y Adolescencia



85.5%

 2021: 207
 2022: 384