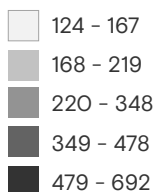
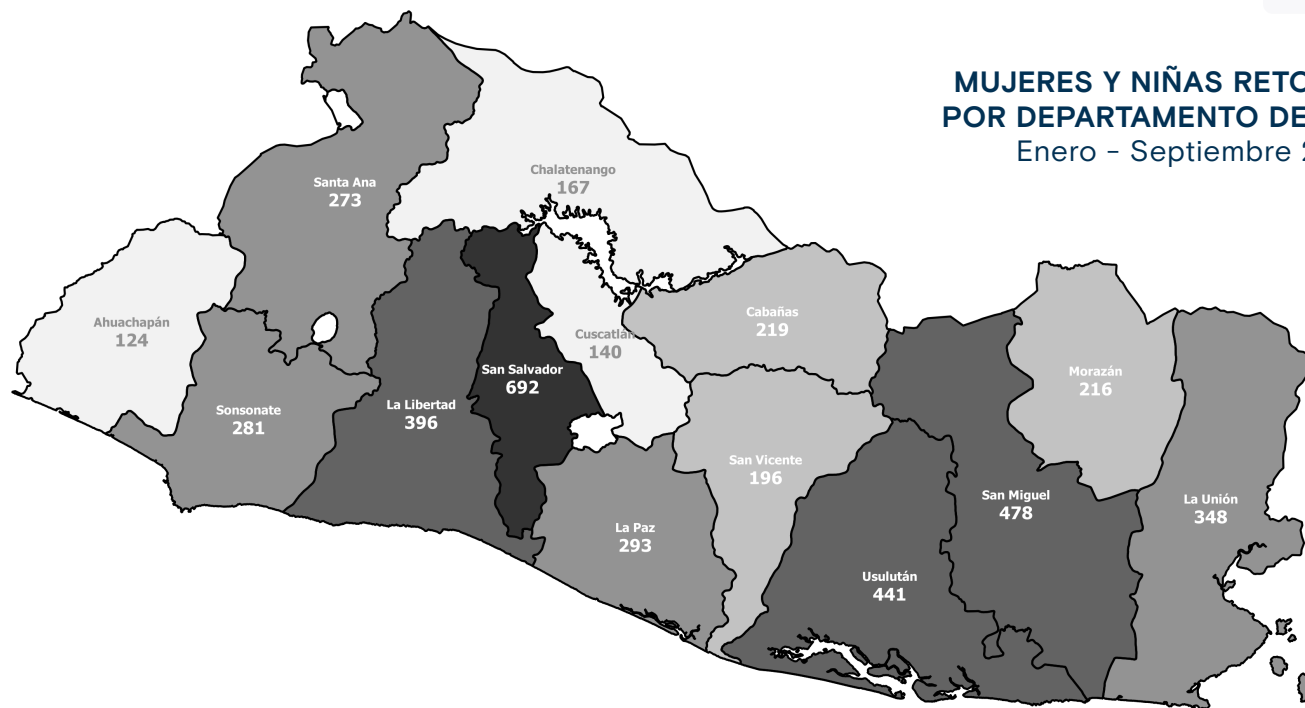


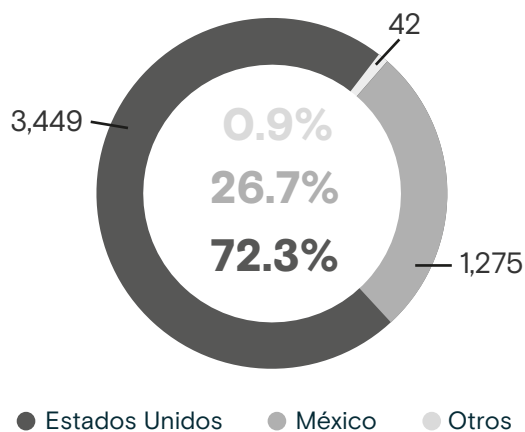
**4,766**  
Mujeres y niñas  
retornadas  
Enero - Septiembre 2022



Fuente: Dirección General de Migración y Extranjería (DGME)

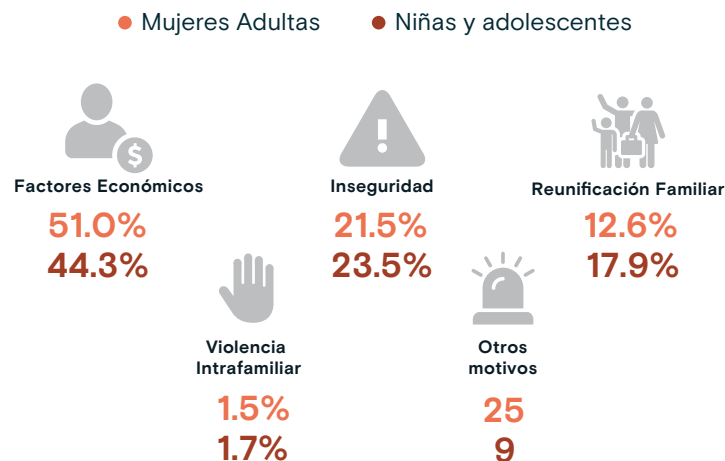
### Mujeres y niñas retornadas según país de aprehensión

Enero - Septiembre 2022



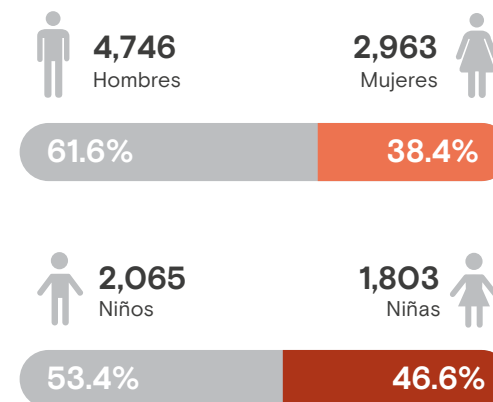
### Motivos reportados para migrar

Enero - Septiembre 2022

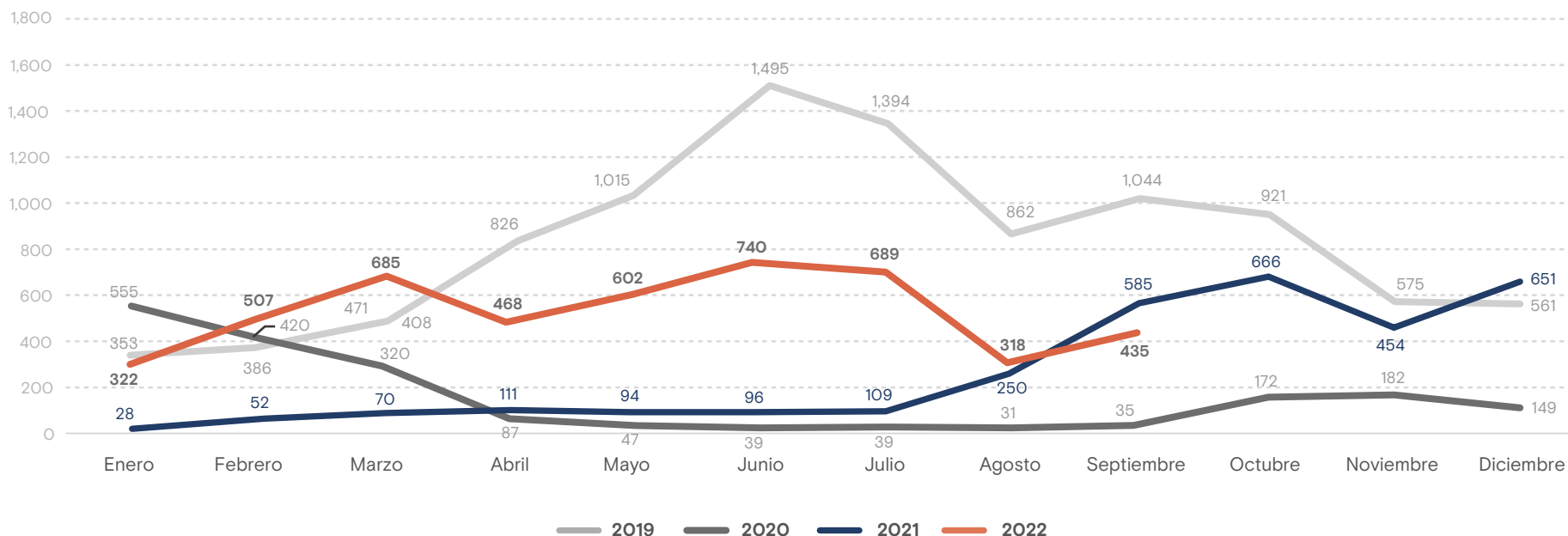


### Personas retornadas según sexo

Enero - Septiembre 2022



## Mujeres y niñas retornadas mensualmente a El Salvador Enero 2019 - Septiembre 2022



Fuente: Dirección General de Migración y Extranjería (DGME).

### Variación: Enero - Septiembre 2021 y Enero - Septiembre 2022

#### Variación Total

**241.6%** ↑

2021: 1,395  
2022: 4,766

#### Estados Unidos

**573.6%** ↑

2021: 512  
2022: 3,449

Población Adulta

**519.0%** ↑

2021: 342  
2022: 2,117

Niñez y Adolescencia

**683.5%** ↑

2021: 170  
2022: 1,332

#### México

**61.2%** ↑

2021: 791  
2022: 1,275

Población Adulta

**175.8%** ↑

2021: 361  
2022: 823

Niñez y Adolescencia

**5.1%** ↑

2021: 430  
2022: 452